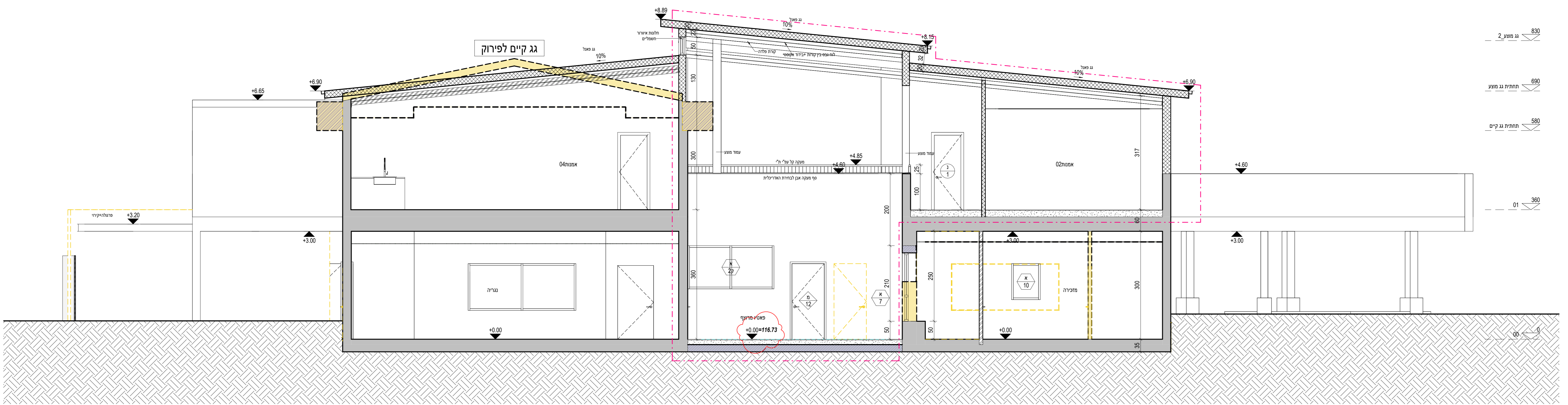
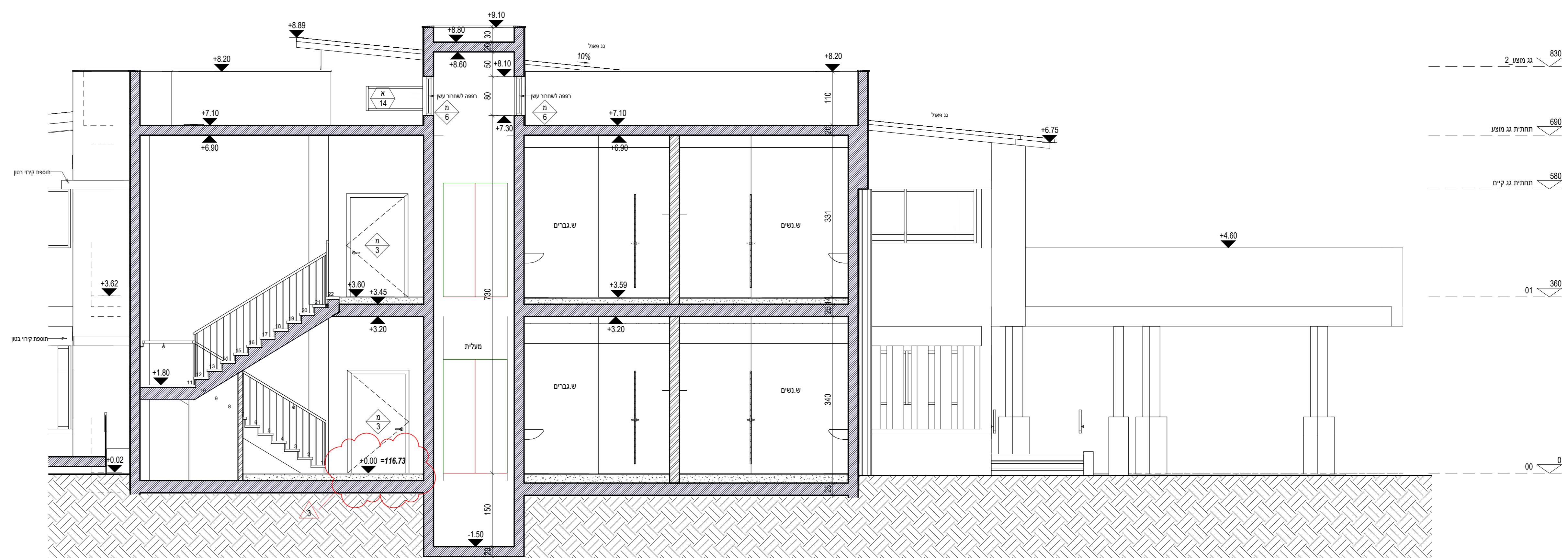


חתך א-א
1 : 50



חתך ב-ב
1 : 50



חתך ג-ג
1 : 50

רשימת תפוצה:

תאריך	מס	תיאור
05.11.24	3	ערוך פרויקט ופיקח למכר
26.11.24	4	ערוך מחד, ערוך מיקום ארון חשמל, ערוך חורים

תכנית אדריכלית, יש לקרוא בשילוב עם תכניות קונסטרוקציה, אינסטלציה וחשמל

הערות:
 * יש לבצע את הבניין בהתאם לתקן ישראלי 1045 לבידוד תרמי של מבני ציבור
 * מ"ק עפ"י הוראות הג"א
 * יש לבצע אף מים בקרניזים, קורות בטון וכל חלק אחר הבולט מקונטור המבנה
 * מיקום בריכות ביוב מתבססות על תכנית אינסטלציה וביצוע עפ"י התקן הישראלי עומק סופי של ת.ב. ייקבע בשטח
 * יציאת צנ"ג תהיה כ-20cm מ מעל פני קרקע סופיים
 * מידות פתח החלונות, כולל 5cm מ של אדן חלון
 * גובה פתח החלון בתכנית העבודה נמדד מגובה הרצפה של אותה קומה
 * יש לתאם מיקום סופי של פילר חשמל ופילר בזק עם חברת חשמל ובזק

הקבלן אחראי למידות ועליו לבקר אתן ולהודיע למתכנן על כל טעות, סטיה, סתירה או אי התאמה, בטרם המשיך את עבודתו.
 * אין לקבוע מידות ע"י מדידה בשרטוט

לצורך עריכת הפיקוח העליון, יודיע הקבלן הראשי למתכנן על תחילת עבודה הבניה וכן על מועדי ביצוע אלמנטים ראשיים במבנה, וזאת בהתראה של 24 שעות מראש.

תכניות אלה תקפות רק לאחר היתר בניה כחוק!

כל חריגה מתכנית היתר תהיה באחריות מזמין העבודה

שם הפרויקט:

מבנה בית המלאכה

שם המזמין:

שם המזמין

שם הגליון:

חתכים_1

מספר הגליון

קנה מידה:

1 : 50 A1-104

תאריך:

20.8.24

לעיון

לאישור

לביצוע

20.8.24

המתכנן ורוב הבעל הבלעדי של תוכנית זו ושל יועצת הדין בה, אינן לנשות כל שימוש בתוכנית זו וברישותם הגולמים בה, ללא אישור מראש ובכתב מהמתכנן.

26.11.24

4