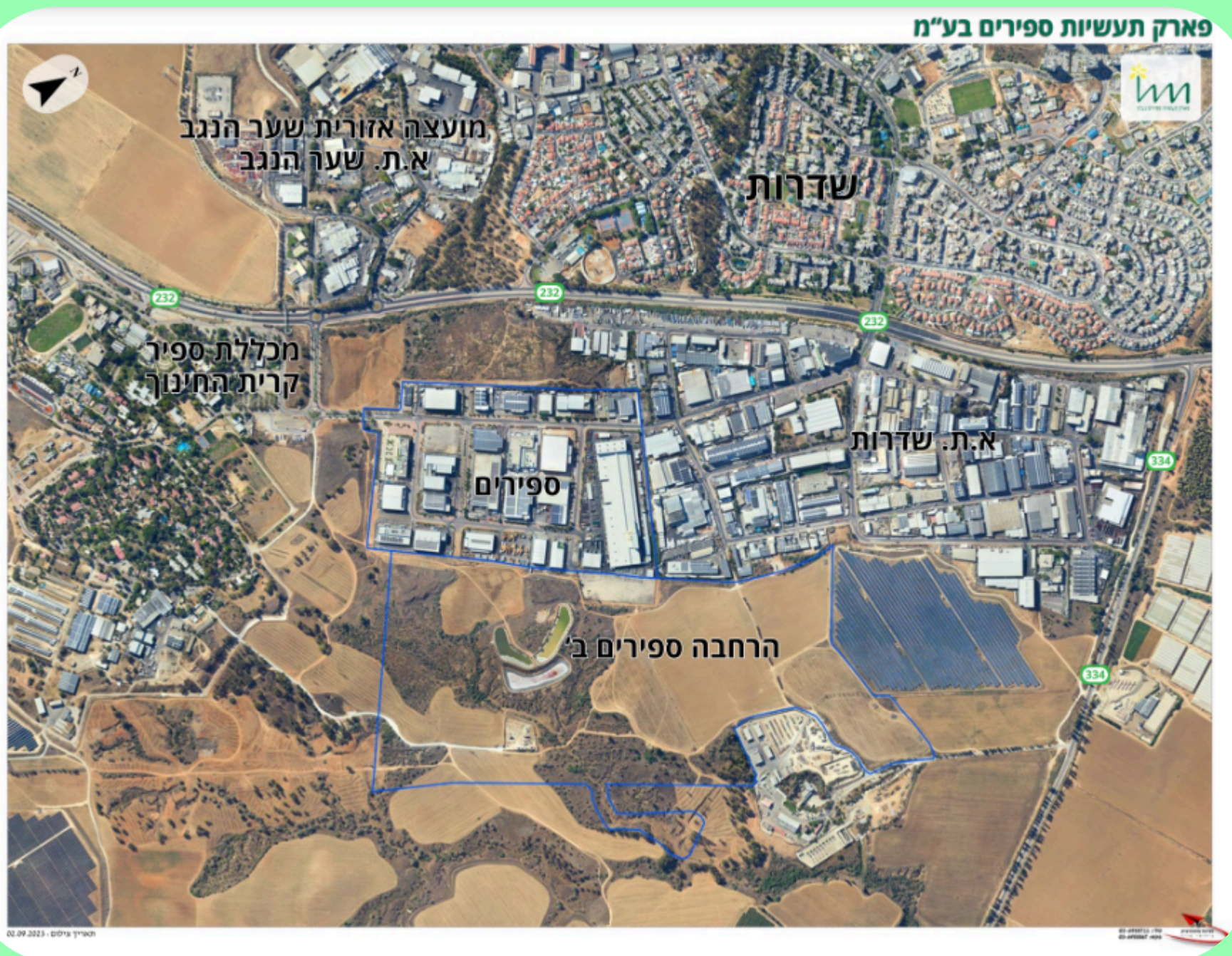




# והיום... הפארק כולו מאוכלס

אז



# חזון הפארק

"רעיון גדול זקוק לסביבה תומכת"

עידוד הגעת תושבים  
חדשים לאזור

העלאת רמת החיים  
באזור כולו

יצירת מקומות  
תעסוקה מגוונים  
ורבים

יצירת תשתית רחבה ופורה  
ליוזמות ולרעיונות בעלי  
פוטנציאל טכנולוגי וכלכלי

ביסוס פארק  
התעשייה במרכז  
תעסוקה אזורי  
מוביל בישראל

שמירה על הצביון הייחודי  
והקשר החם בין התעשייה  
לקהילה

פיתוח פארק תעשייה  
ותעסוקה מהמובילים  
והמודרניים בישראל

# קצת על הפארק

הפארק מוכר כאזור עדיפות לאומית א' שמשמעותו קבלת מגוון רב של הטבות ומענקים מהמדינה במטרה להצמיח את הפריפריה וליצור איזונים ושיוון הזדמנויות בינה לבין המרכז

פארק תעשיות ספירס"מ הינו פארק משותף לעיריית שדרות ולמועצה האזוריתשער הנגב

הפארק מטופח ואיכותי ביותר משתרע על כ- 325 דונם (ספירים א') עם תכנון להרחבת הפארק בכ- 650 דונם נוספים (ספירים ב')

הפארק כולל למעלה מ- מפעלים פעילים ולאחר 30 הרחבתו הצפי הוא להגיע לכ- 150 מפעלים ועסקים פעילים ובהם גם בתי מלאכה, מפעלים קטנים, בינוניים וגדולים ובמגוון רב של תחומים מתעשייה מסורתית ועד תעשיית הייטק

**הפארק ממוקם בסמוך למכללה  
האקדמית ספיר, המכללה הציבורית  
הגדולה בישראל**

**הפארק נחשב לאחד הפארקים  
המתקדמים והיפים בארץ בדגש  
על תעשייה נקייה ואיכותית,  
פארק 'ירוק'**

**לצורכי בטיחות ובטחון בפארק  
מותקנות מצלמות הפועלות  
7X24 בכיסוי מלא של הפארק**

**הפארק נמצא בהתפתחות  
מתמדת במקביל לפיתוח של  
היישובים הקהילתיים באזור**

**הפארק נהנה מנגישות  
תחבורתית מושלמת**

**הפארק מנוהל ע"י מינהלת הפארק  
המלווה את היזמים בכל תהליכי  
הקליטה בפארק**

# מינהלת הפארק

המינהלת מלווה את היזמים מקרוב ובאופן שיטתי מרגע קבלת ההחלטה על הצטרפותם לפארק ועד להקמת המפעלים שלהם ואף לאחר מכן

הטיפול האישי של המינהלת להם זוכים היזמים מאפשר להם להתמקד בתכנון ובהקמת המפעלים שלהם ופחות בתהליכים מול המוסדות השונים

המינהלת מתחייבת לשקיפות, מקצועיות, איכות שירותית, אכפתיות, זמינות, שיתוף העסקים וסיוע בכל פינה

המינהלת בנויה מדירקטוריון

המתווה ומאשר

מדיניות ומיחידת

ניהול יישומית

המינהלת שומרת על ביטחון העסקים הפועלים בפארק

צינור ישיר בין העסקים לרשויות המקומיות

המינהלת שומרת על התשתיות הקיימות ומשדרגת אותן

המינהלת משווקת שיווק מיטבי את פארק התעשייה

המינהלת מפתחת סביבת עבודה נעימה, מטופחת וירוקה

**סיוע לפניות של העסקים**

**הגדלת מקומות התעסוקה  
ברשויות המקומיות סביב  
הפארק**

**המינהלת מטפלת  
באחזקה השוטפת של  
הפארק**

**המינהלת מפתחת את  
תשתיות המדרכות,  
הכבישים והחניונים**

**הליווי הצמוד של המינהלת פותר  
קשיים ביורוקרטיים רבים המאפיינים  
את תהליכי האישור של היזמים מול  
משרד הכלכלה והתעשייה, רשות  
מקרקעי ישראל ורגולטורים נוספים.**

**פיתוח פארק תעשייה  
מהמודרניים והמתקדמים  
בישראל**

**קידום חיזוק הכרה של הרשויות  
המקומיות בחשיבות פארק  
התעשייה**

**פיתוח קשרי קהילה**

**ארגון כנסים**

**המינהלת מגבה את היזמים בכל הקשור  
למגעים עם הרשויות הממשלתיות  
והמוניציפאליות לקבלת האישורים  
הדרושים להקמת המפעלים.**

**הידוק הקשר בין הרשויות  
המקומיות לעסקים**

**הגדלת הכנסות הרשויות  
המקומיות**

**המינהלת מטפלת בשילוט, גינון,  
פיקוח באבטחה לרבות ריהוט  
רחוב, ציורי קיר ופינות נוי**

**הפארק מתוחזק, מטופל, מגונן,  
מטופח, משולט, מואר וחניות  
בשפע ללא עלות**

# דירקטוריון הפארק



**אלון דוידי**

**יו"ר דירקטוריון הפארק  
וראש העיר שדרות**



**אורי אפשטיין**

**חבר דירקטוריון הפארק  
וראש מועצה אזורית שער הנגב**

**דירקטוריון הפארק מורכב מארבעה נציגים מהעיר שדרות, ארבעה נציגים משער הנגב, שני נציגי ציבור הנבחרים על ידי מינהלת הפארק ונציג התעשיינים דיירי הפארק.**

**דירקטוריון הפארק וראשי הרשויות שבראשו דוגלים בקידום תעשייה 'ירוקה' ופארק 'ירוק'.**

# יתרונות ליזמים ולדיירי הפארק

מחירי קרקע זולים –  
מחירים שלאזור עדיפות  
לאומית א' ועוטף עזה,  
מחירים מסובסדים וארנונה  
נמוכה

אזור עדיפות א' – לרבות הטבות לפי  
החוק לעידוד השקעות הון בתעשייה  
והטבות ומענקי מדינה נוספים.  
סיוע מקצועי של המינהלת בסבך  
הבירוקרטיה

ניהול הפארק ברמה גבוהה  
תוך הקפדה על נושא איכות  
הסביבה ופארק 'ירוק' לרבות  
חניות בשפע כולל חנויות  
רבות עם טעינה לרכבים  
חשמליים

מיקום גיאוגרפי מרכזי, 60  
דקות נסיעה בלבד מתל אביב,  
30 דקות נסיעה מנמל אשדוד

**פוטנציאל כח אדם רב ואיכותי –  
ייחודו של האזור במגוון  
האוכלוסייה בעלת מקצועות  
אקדמאים ברמה גבוהה ביותר וכן  
עובדי ייצור עם הכשרה מקצועית  
איכותית**

**תחנת רכבת בצמוד לפארק  
המחברת בין תל אביב,  
אשקלון ובאר שבע**

**נראות מושלמת של  
הפארק יחד עם  
שטחי גינה מוצלים  
נרחבים**

**הגירה חיובית קבועה בכל  
היישובים בסביבה הגיאוגרפית  
העוטפת את הפארק של בעלי  
מקצועות מבוקשים הרלוונטיים  
למגוון המפעלים והעסקים  
הפועלים בפארק.**

# גם אתם יכולים להיות חלק מדיירי הפארק!





# דיירי הפארק



D.I. LOGISTIC



## פארק תעשיות ספירים



- שטחי שירותים
- מפעלים בהקמה
- מפעל קיים
- נבול פארק
- כבישים



# בניה ירוקה בפארק ובהרחבה שלו

הפארק מהווה פארק דגל למתחמי תעשייה מתקדמים בארץ.

משרד הכלכלה והתעשייה כגוף המוביל לאתגור תכנון הרחבת הפארק רואה ביצירת אזורי תעשייה ברי קיימא מטרה חשובה ופועל לקידום הנושאים בתוכניות דגל על מנת לשלב תפיסות מתקדמות בתהליכי התכנון ובהמשך בביצוע.

הפרויקט יתווה את הדרישות השונות בתהליכי התכנון והבניה, הגדרת הקריטריונים לפיהם יבחנו תוכניות בשלבים השונים והגדרת כלים ומטרות לפיתוח העתידי לשם יצירת בהירות גבוהה יותר בתהליכי התכנון הביצוע והתפעול לרשויות, למנהלות אזורי התעשייה, ליזמים ולשאר באי הפארק ובהם:

פיתוח סביבתי, נופי ואקולוגי המותאם לסביבה ומשפר את איכות המרחב והמגוון הביולוגי הקיים

ניהול נגר והכנה לאירועי אקלים קיצוניים

חסכון במים - לרבות בצריכות שוטפות, טיפול במים, שימוש חוזר במים להשקיה, נטיעת צמחיה חסכונית במים

חסכון באנרגיה – אנרגיה מתחדשת, התייעלות אנרגטית, יישום מדדי בניה ירוקה ובניה מתקדמת

**חסכון והתייעלות במשאבים - בשלביי הפיתוח לרבות שימוש בחומרים ממוחזרים, טיפול בפסולת בניין, שימוש בחומרים בריאים והן בשלביות התפעול של המפעלים**

**טיפול מתקדם בפסולת וסימביוזה תעשייתית – בהתאם למדיניות המקודמת מזה מספר שנים במשרד הכלכלה והתעשייה ליצירת שימוש חוזר בפסולות תעשייתיות למטרת הגדלת הרווחים וסינרגיה בין פעילויות שונות בארץ**

**הכנות לתחבורה מתקדמת - עמדות טעינה לרכבים חשמליים, מיקרו מוביליטי ואמצעים נוספים**

# בניה ירוקה בפארק – פעולות שכבר נעשו

ניהול נכון של השקיית גינון בעזרת  
תוכנה בשליטה מרחוק. התוצאה  
חיסכון. משמעותי במים

החלפת כל התאורה הציבורית לתאורת לדים.  
פרויקט של חברת חשמל והמשרד לאיכות  
הסביבה. התוצאה חיסכון של כ- 50%  
בצריכת החשמל

הגברת השימוש במכוניות חשמליות –  
מפעלים שהעבירו את כל צי מכוניות  
החברה שלהם לרכבים חשמליים

עידוד מפעלים להשתמש בתוכניות של משרד  
הכלכלה והתעשייה, רשות ההשקעות ורשות  
החדשנות לחיסכון והתייעלות במפעלים

**שטחי מדרכות גדולים מאוד ליצירת מקום רחב ונעים להולכי רגל המגיעים לעבודה רגלית ופינות ישיבה ומנוחה בפארק לנוחיות העובדים בפארק**

**נכון להיום כ- 30% מהגות במפעלי הפארק הם סולאריים. השאיפה ועידוד המפעלים להגיע למעל 60% כבר השנה**

**סיווג מפעלים עפ"י השפעותיהם הסביבתיות**

**סביבה ירוקה ובאווירה כפרית יותר**

**הגדרת מפעלים אסורים להקמה בכל תחום הפארק לרבות בתחום האסבסט, תשלובות כימיות ונפט, עיבוד עור, ברכות חימצון, חומרי הדברה ועוד...**



## בית ספירים:

מיזם רשותי להקצאת  
שני מגרשים לטובת  
הקמת "בית ספירים"  
בפארק.

הוכן מכתב לרמ"י  
בנושא.  
המכתב יצא לקראת  
תחילת שנה הבאה.

# הרחבת פארק התעשיות ספירים

מגרשים בגדלים של כ- 1  
דונם ועד כ- 30 דונם

התב"ע טרם קיבלה תוקף  
בשלב ההערות הסופיות

תנאי לשיווק  
המגרשים כולם  
ביחד הוא פינוי  
הבריכות

כ- 650 דונם הרחבה

מיקסום פוטנציאל מקומות  
התעסוקה החדשים באזור בכל  
מגוון התעשיות כולל תעשיות  
הייטק מתקדמות

סלילת שביל אופניים  
בכל רחבי הפארק

המשכיות הפארק הקיים על-ידי  
מערכת דרכים חדשה, מתקנים  
הנדסיים כגון תחמ"ש ואיזור שרותים  
למבני תחזוקה למועצה

דגשים על חיסכון ויעילות בתחומי  
האנרגיה, מים, תחבורה, גז טבעי  
ועוד

# צור קשר

משרד: 08-6897565  
פקס: 08-6890623  
ת.ד. 1059 שדרות 80100  
[www.sng.org.il](http://www.sng.org.il)

סימה בוגנים  
מנהלת מינהלת הפארק  
054-4671572

[simab@sng.org.il](mailto:simab@sng.org.il)

**תודעה על ההקטנה**