

שם החיוב	שיטת	תאריך	סלב
חתימה			

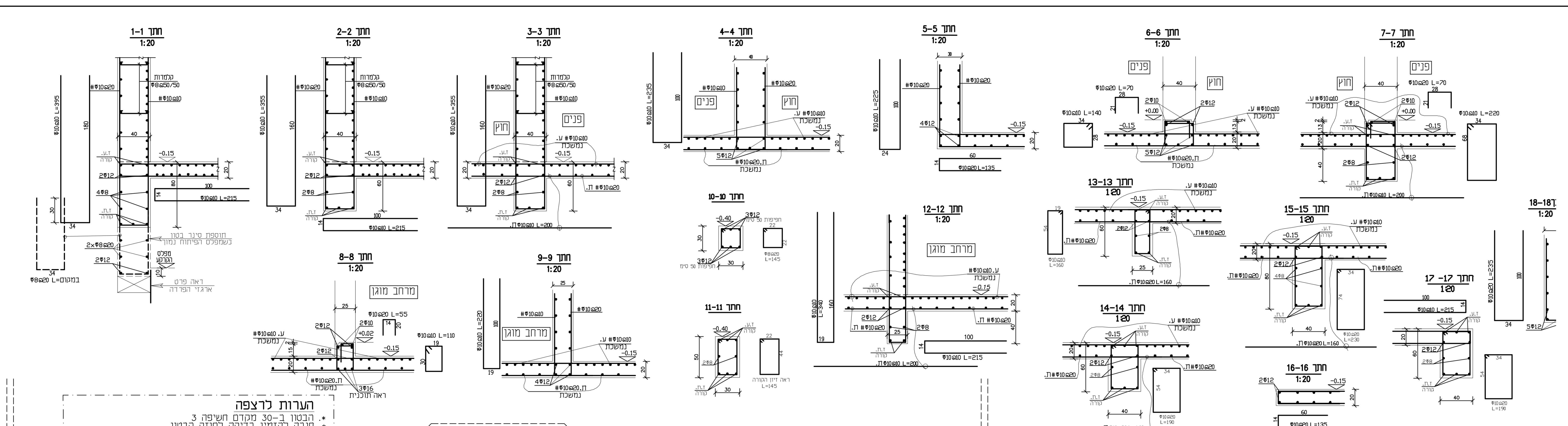
שם החיוב	שיטת	תאריך	סלב
חתימה			

שם החיוב	שיטת	תאריך	סלב
חתימה			

שם החיוב	שיטת	תאריך	סלב
חתימה			

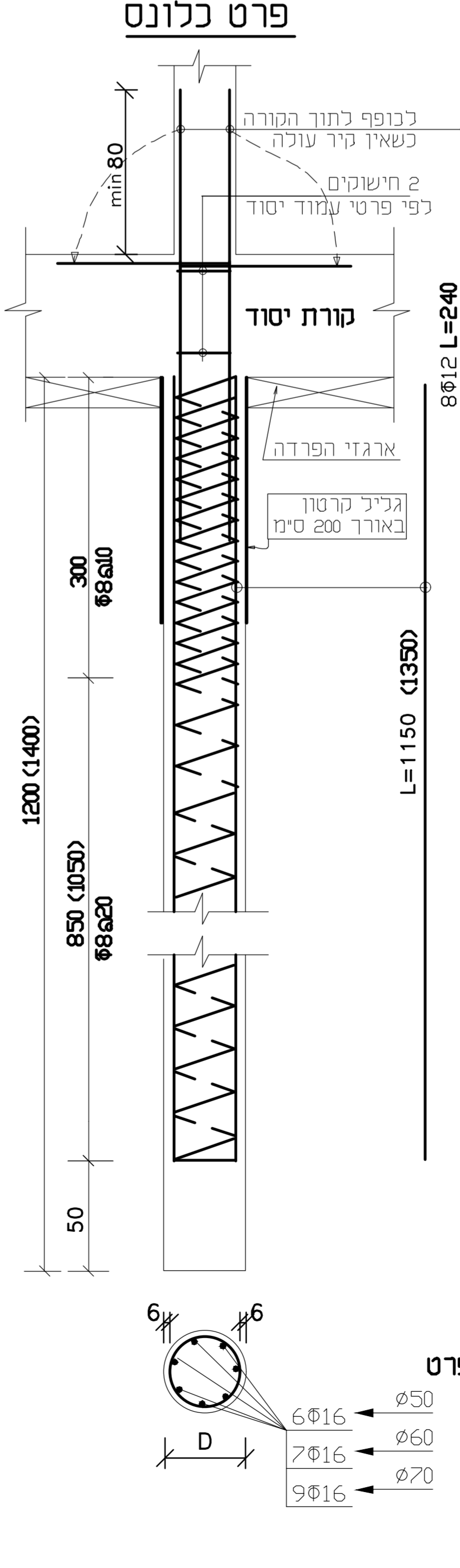
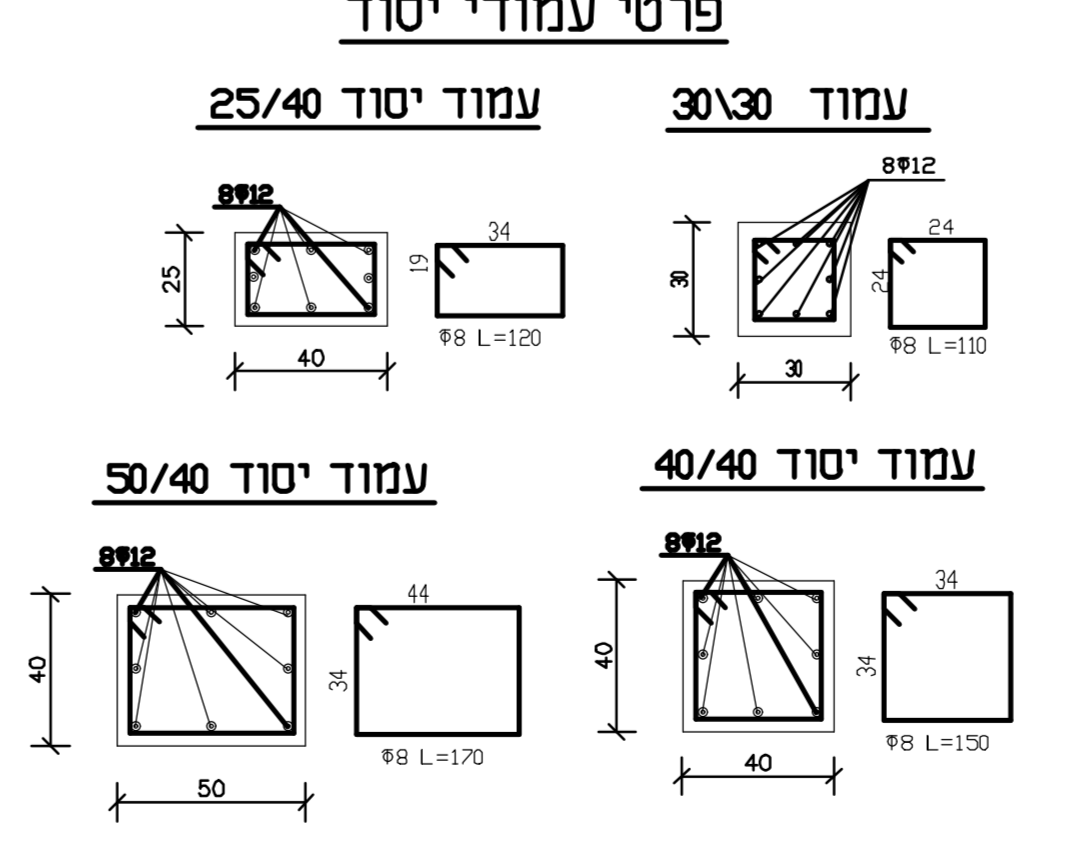
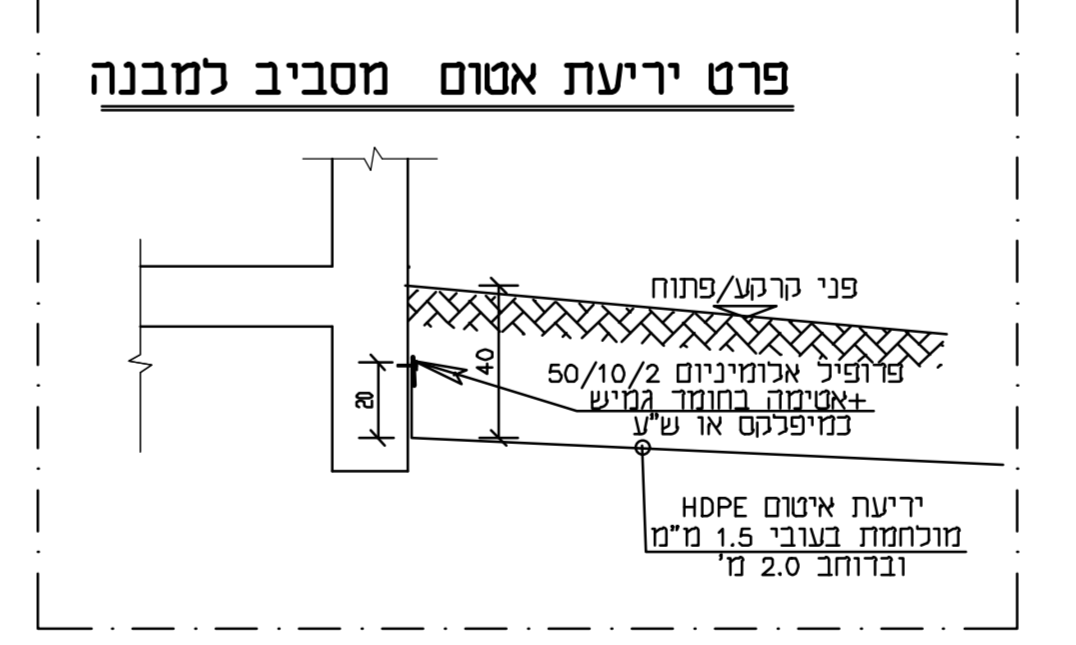
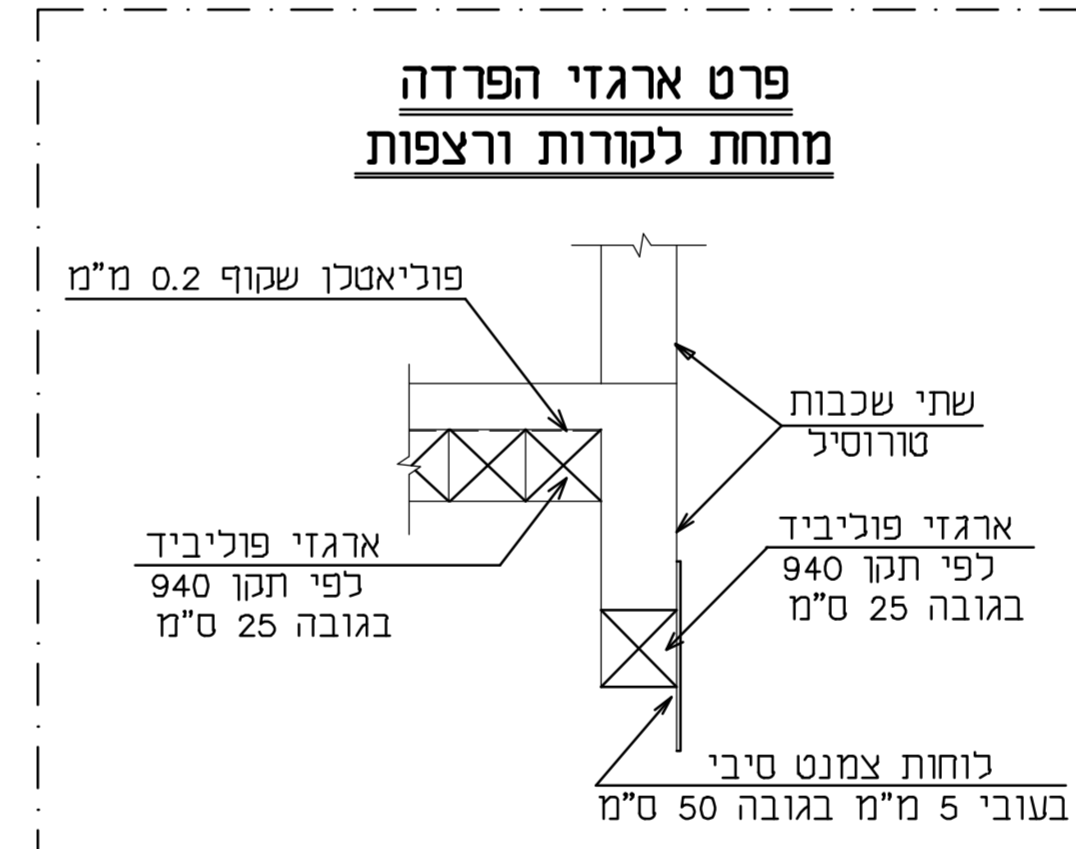
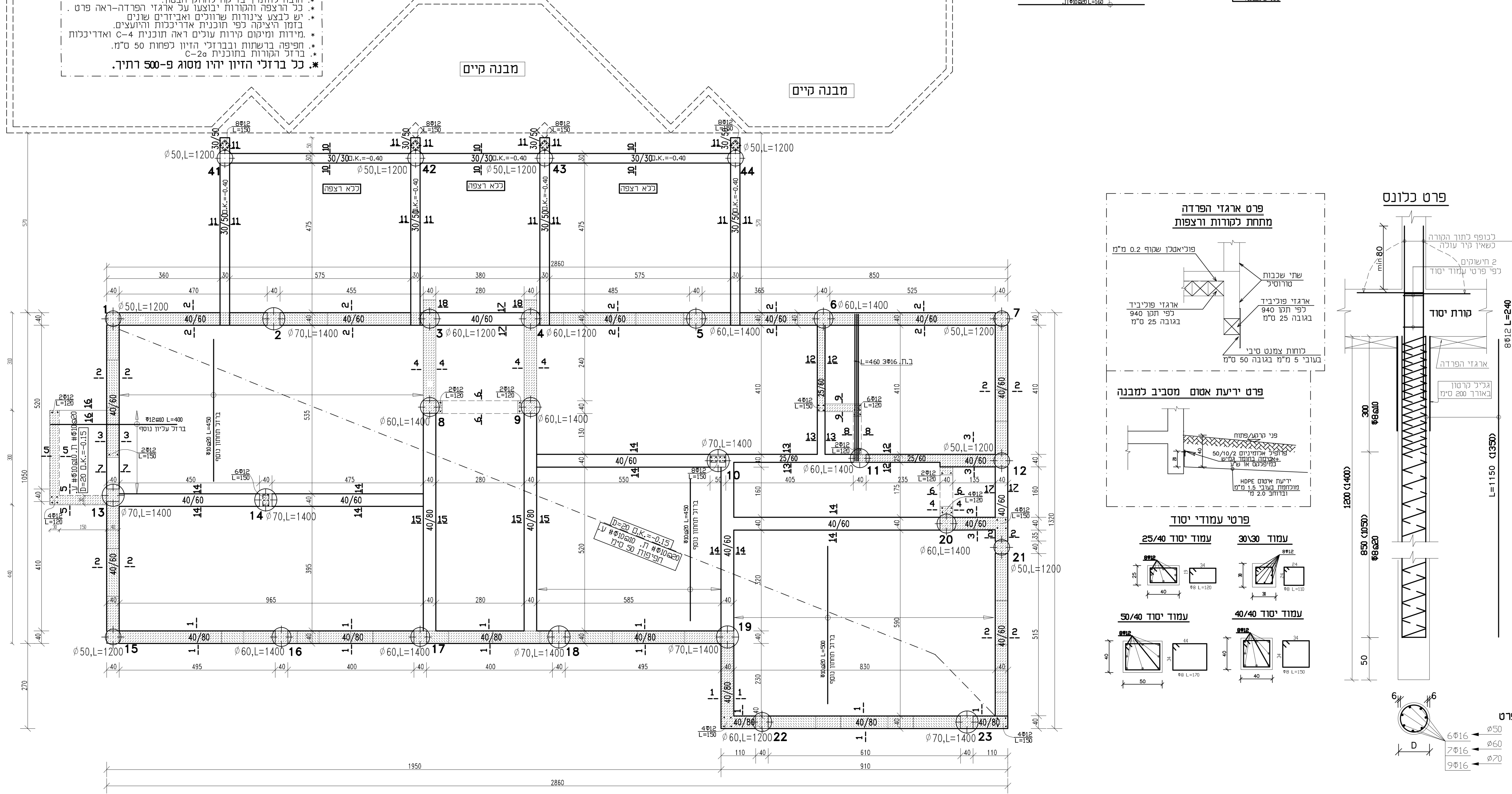
שם החיוב	שיטת	תאריך	סלב
חתימה			

לי-באום
 הנדסת בנין בע"מ
 רחוב האנה 1-א.ת.ספריים
 ת.ד. 557 שדרות 402 סניף
 BAUM-YOZHANA.NET.IL



הערות לרצפה

- הבטו ב-30 מ"מ חשיפה 3
- חובה להזמין בדיקה לחתום הבטון
- כל הרצפה והקורות יבוצעו על אלגזי הפרדה-ראה פרט
- יש לבצע צינורות שחורים ואבירים שחורים
- בזמן הציקה לפי תוכנית אדריכלות והחשבים
- מידות מיקום קירות עולים ראה תוכנית C-4 ואדריכלות
- חשיפה ברשעות ובברזלי יהיו לפחות 50 ס"מ
- ברזל הקורות בתוכנית C-2a
- כל ברזלי היזיון יהיו מסוג פ-500 רח"ר.



הערות לכלונסאות

- יש להזמין את יועץ הקרקע כבודעה של יומיים מראש בכתב לחתימה בצבע היסודות.
- הבטון יהיה ב-30 עם שלרעה קונוס של 6°
- מסדה חשיפה 3
- הבטון ישמש במכונה חזקה לפחות M-150
- הקורות יצוידו בסקרוטים שקוטרם לפחות 100 מ"מ
- יש לבצע עבודות עפר שרפעים וניקודים לפי ההנחיות
- ברזל יועץ הקרקע הממונה חלק בכדי נפרד מהתוכנית.
- בשכבות העליונות של הקורה עשוי להיות צורך
- לחפור באופן ממומן ויסקנה ממשלים כמו אבנים, שורשים וכו' מהקורה.
- יש להכניס צינור מגו מקורו בחלק העליון של הקורה כמסומן בפרט.
- הקורה תעשה תור שמירה על היקום המדויק.
- המזכירות והאגודות של הקורה הנבנית מראש לא תענה על 1.5% והספחה מהמזכיר לא תענה על 5% מהמזכיר הכלונס.
- סטייה גדולה מהגיל תחייב תוספת זיון ויש לדווח עליה למנהל הבטון.
- יש כניגות היטב את תחתית הקורות ע"י מקורה שטוח.
- אם חזירה נעשית חזית או הקורות יום לא תאפשר השלמת הקורה כעמק ומתוכנן. ובמצב ספירי יש לדווח פירי כמתכנן.
- המתכנן והמנהל הבטון יכניס הנחיות משלימות חזיקה האפשרות לקצר את אורך הכלונסאות, ובמידת הצורך להגדיל את קוטרם.
- יש לבטן את העבודה כך ששינוי העשה מיד עם גמר הקורה וחזרה אם יש עבודה בוצעה הבטון חדרוש לצינור כלונס שפס. יש להפסיק את הקורה כפחות 1.0 מטר מעל תחתית. וכעכב את גמר הקורה עד סגור כמותו וריצוף.
- אין להשאיר גידה פתוחה במשך היקום מחשש למפולת.
- הכנסת חזיון העשה עבודת מנוף. כלא פועלה בדפנות.
- יש להפסיק על מרצית היזיון במידה ע"י הצמדת שומרי מרזק לכיבוי חזיון.
- יש לצינור את היקום לפי תוכנית יועץ החשבים.
- יש לצינור הכלונסאות תור זמן קצר אחרי גמר הקורה. עם שמש במשפר עם צינור מרכזי באורך של לפחות 3.0 מטר או בעודות משאבה.
- גמר היקום של הכלונסאות יהיה ממשלים של תחתית קורות היסוד. כלא פועלה עיניו של בטון.
- בצוק הכלונסאות יהיה עם פיקוח צמוד של מפכח מנוסה ונחמאם עם מהנדס הבטון.
- יש לבטן את איכות הבטון המוכן. ולהשוות את המסומן והאדריכלות במסומן בפרט. יש לעדוד היקום של המנוף והמדדים של המנוף ויש להשוות את המסומן חדרו עם המדומים.
- יש לראש לניקול נאות בדיקה המבנה וכמותו כבדיקה המתכנן והמנהל הבטון. חזיקה פתוח ונקוד העובר כבדיקה המתכנן והמנהל הבטון.

אורך הכלונסאות יסוד
 מתחתית הקורה או ממפנס הקרקע הטיבית הנמוך מביניהם
 כלובי היזיון יגיעו לשפת מרזקים

כל הכלונסאות יבדקו בבדיקה טורית-כלול במחיר הכלונסאות הכלונסאות יבוצעו לפי ההנחיות בדו"ח יועץ הבטון ולפי המפרט הבניינשר"ד פרק 23