

תאריך	מזגן	מחיר
16.08.22	E	E
22.08.22	E	E
3.09.22	E	E
31.10.22	E	E

תפוצה	
13	ישנם טיפ כלוחות הפעלה בהגויות מנהל הפרוייקט
12	יחידות מזגן איור מפורטים גרפיקים בלוחות הפעלה
11	עובדות בתורה ישלכט לפי התכנית
10	אין להחזיר חרטי איור מכל סוג שהוא עד פרויקט כל הפרטים וכלות מידות.
9	יש לוודא כי כל מבנה העלאת וכלי השלך דרך קירות יאסמט בצורה מאצועית.
8	יש לאסמט כל חוברי העלות יניקה והשכמות בעזרת קרטס ורטס אלומוניום דביק
7	כל גרטיים איור חוזר טריים ומתחייים מדגם תריים על דלת צירית כולל מסגו בדלת חרטיים
6	בכל השמט שבו קיימת יח מלא בהספס מעל 2000 CFM יש להחמטו גכא עש בהתבנת איור חוזר
5	כיצע בסיסים רה כלמר אישר העיוד.
4	העלות על הגג עם ביודד אוסטטי 2" אסומת וזכועות בצבע כבו פרינג בשלי שבכות.
3	אין להחמטו העלות בחלל חמרה כלת חננית חמרה אוסטטי עם סארדינסת מאודירכי.
2	כל העלעות לא עם ביודד אוסטטי 2".
1	מידות העלעות נגט למעבר אייר.

הערות	
1	מרת השני

שינויים	
16.08.22	כעיון
22.08.22	כאישור
3.09.22	למכרז
31.10.22	כיבצוע

מ.א.שטר הנגב
בית תרבות יכני
מיזוג אויר

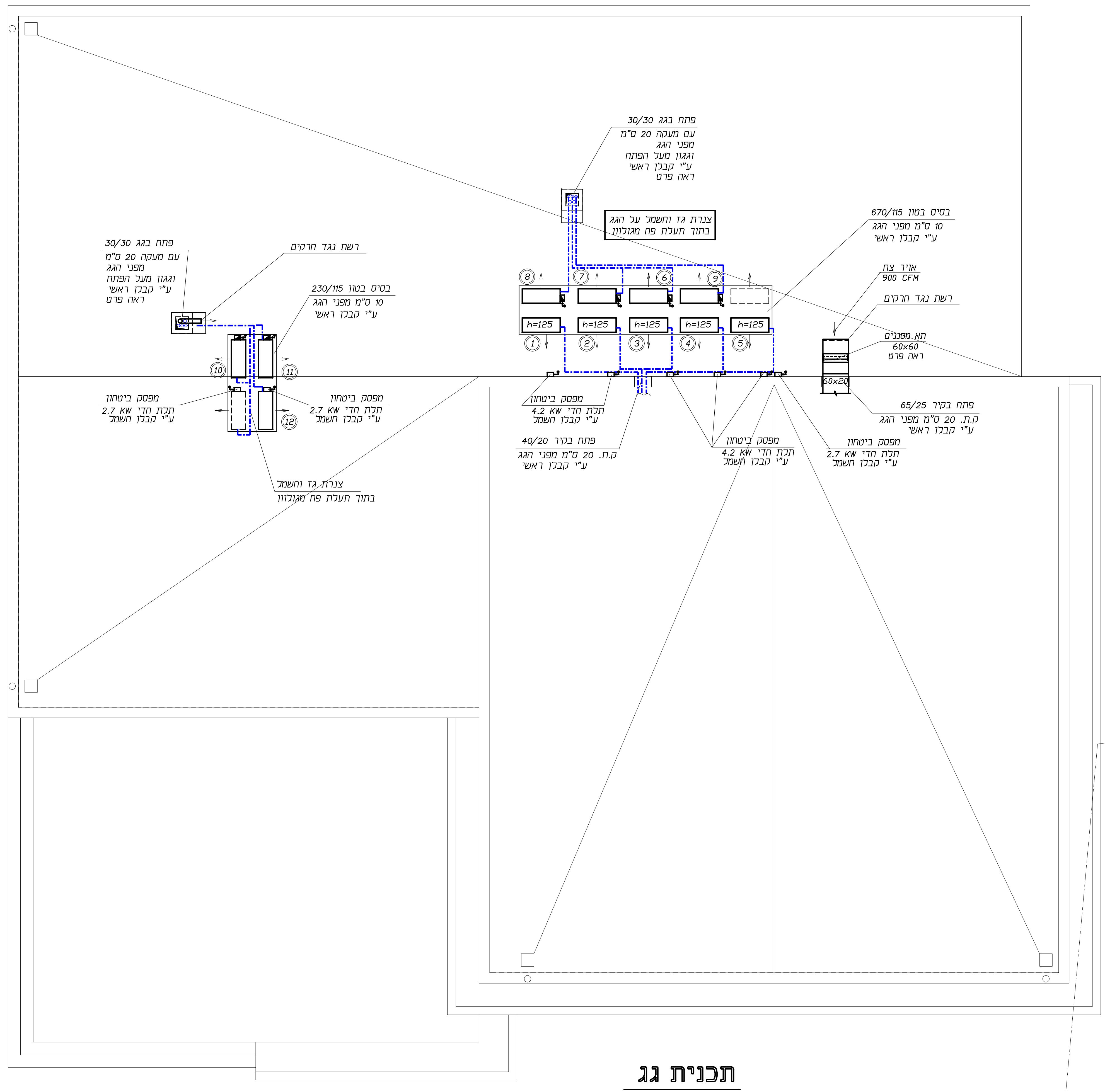
מס.הנדסה 22017
 המיקום מ.א.שטר הנגב
 העבודה בית תרבות יכני

מא-2

תכנית גג

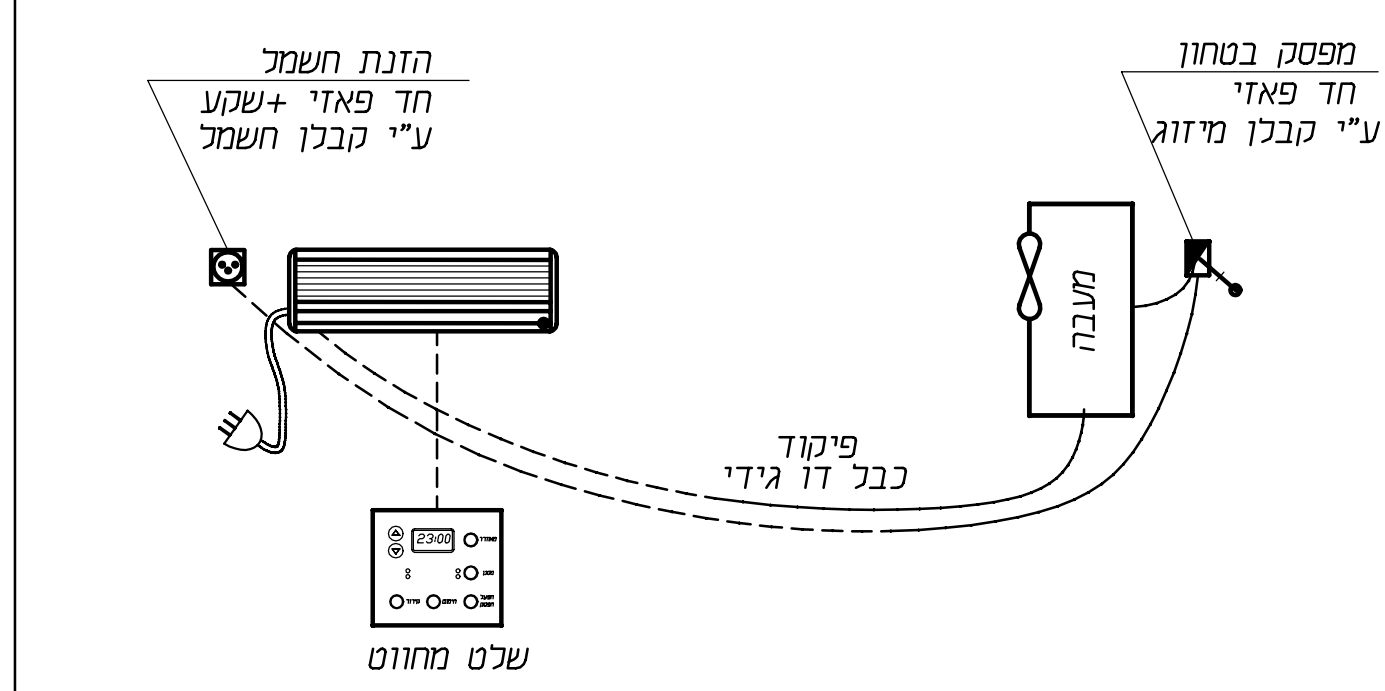
לניר מרנדרים בע"מ
 מזוג אויר, תיודו, איורו, חימם והסטה
 תחום בנין 106 בית קלמט קוסט 7 ת"א
 טל: 03-5621948 פקס: 03-5617304
 E-mail: info@lerner.com

תכנון: שאול לניר
 מדידת: מיכאל
 תאריך: 15.08.22

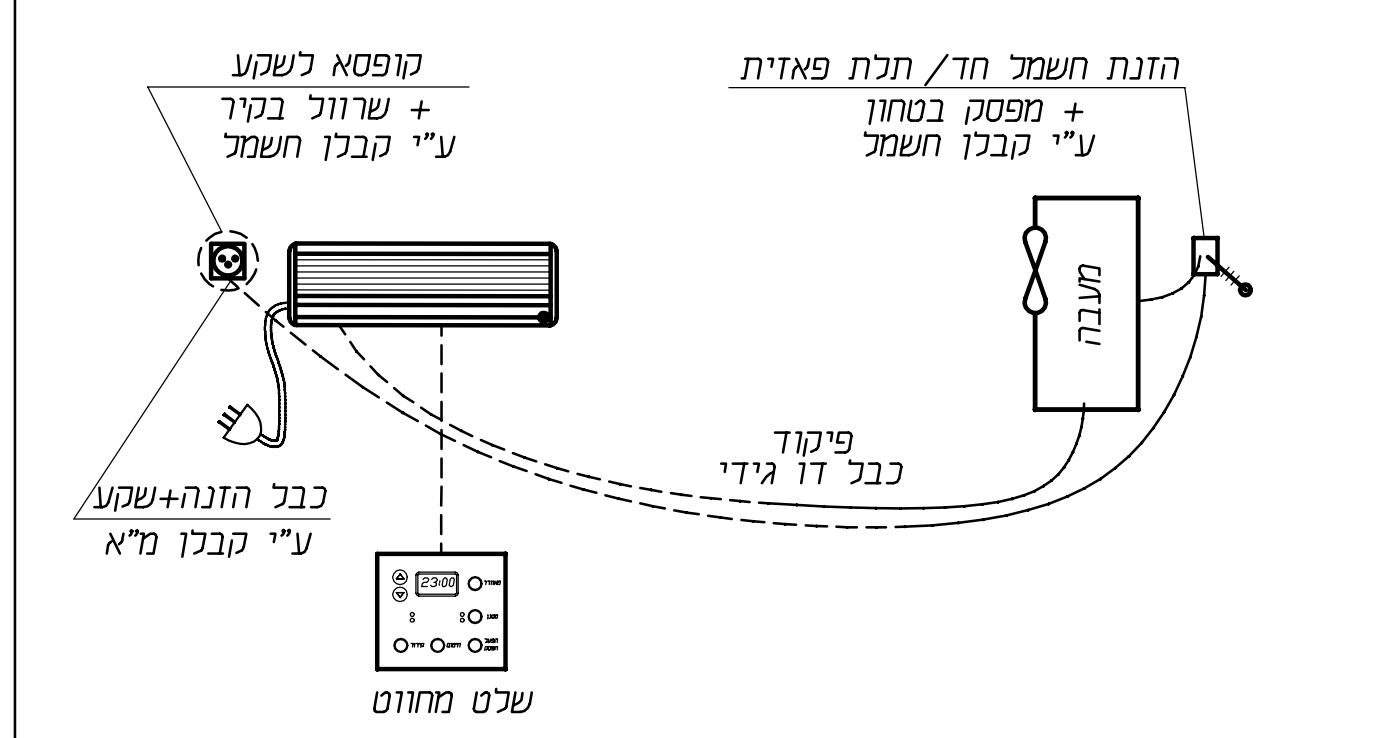


תכנית גג

פרט להזנת חשמל ופיקוד למזגן קירי עליון

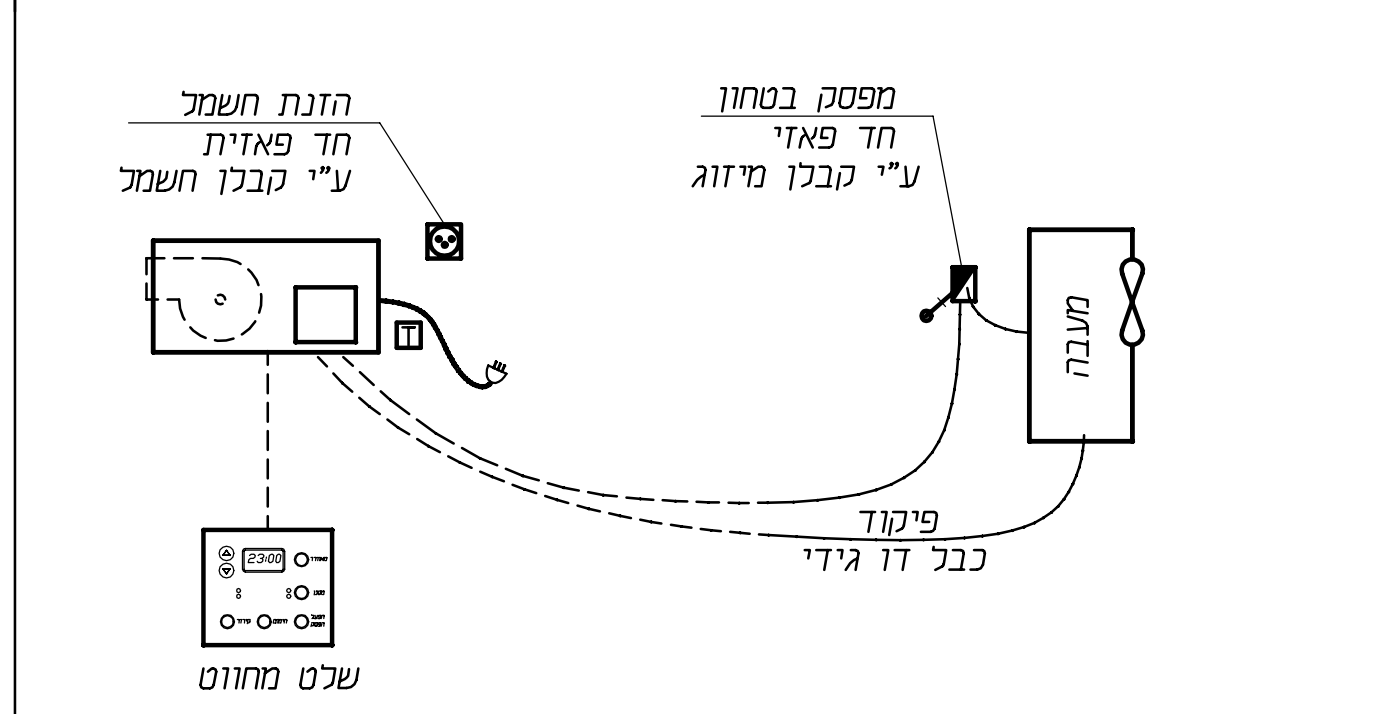


הזנת חשמל פנימית למזגן חד פאזי

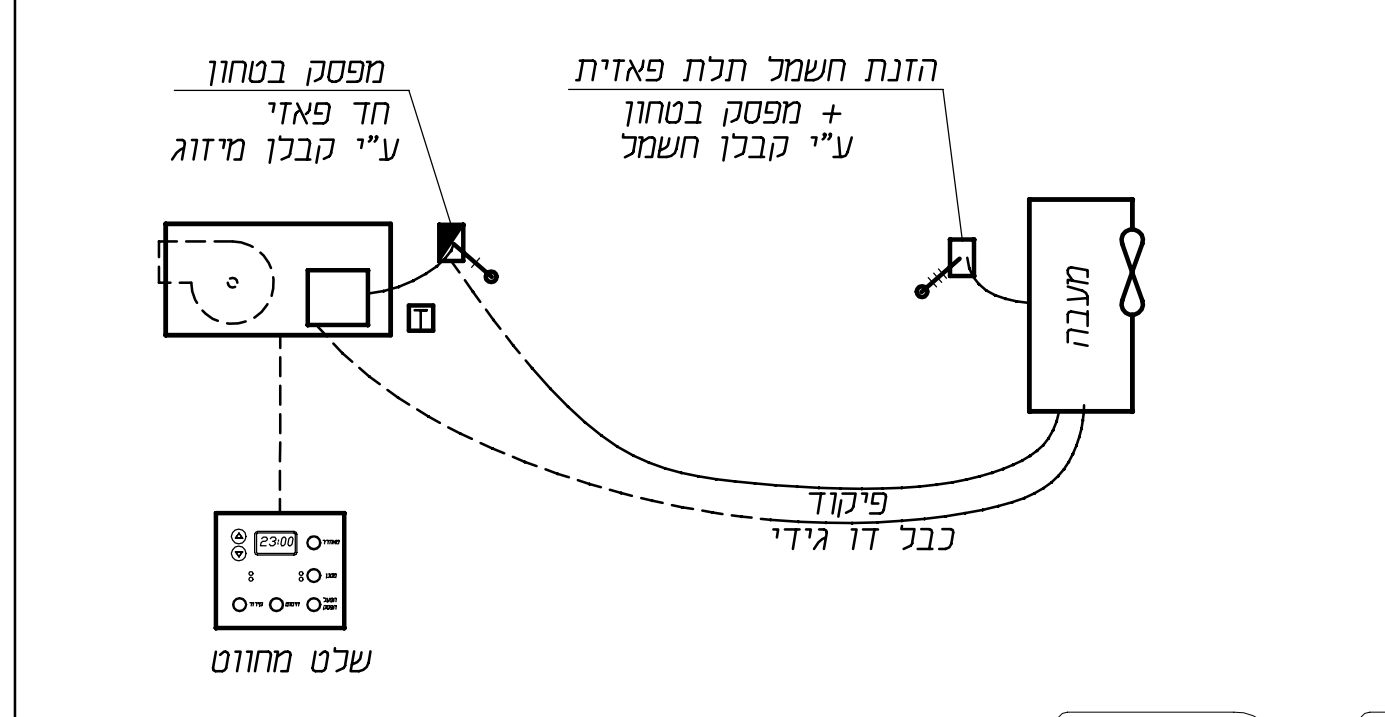


הזנת חשמל חיצונית למזגן חד/תלת פאזי

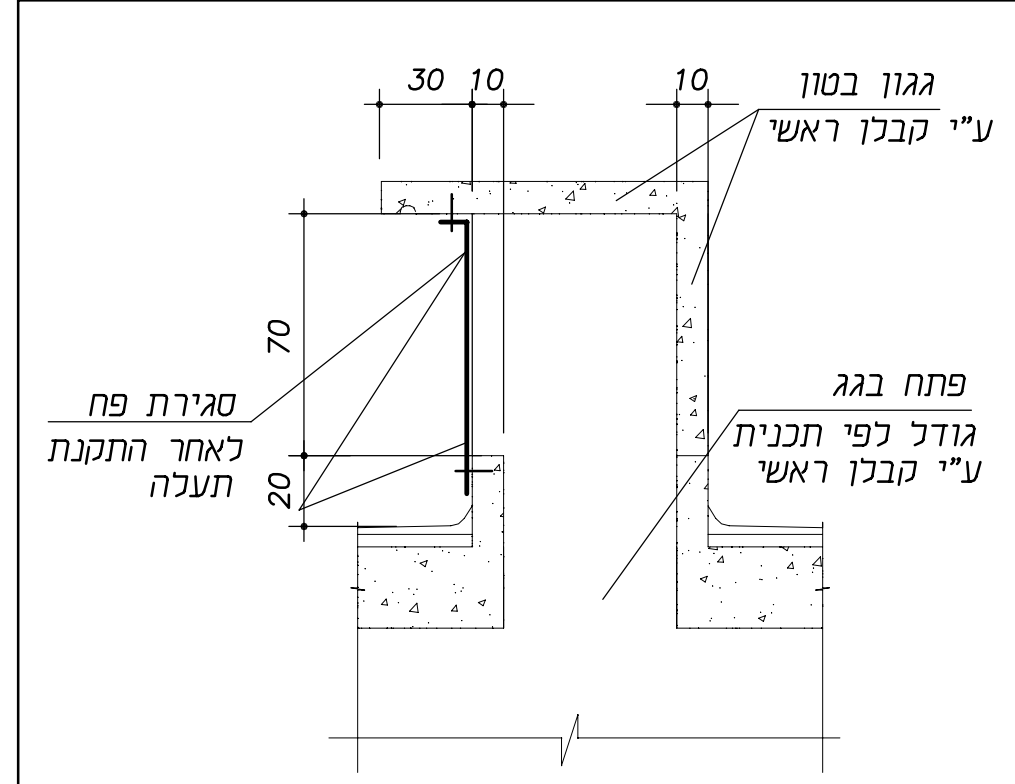
פרט להזנת חשמל ופיקוד למזגן מיני-מרכזי



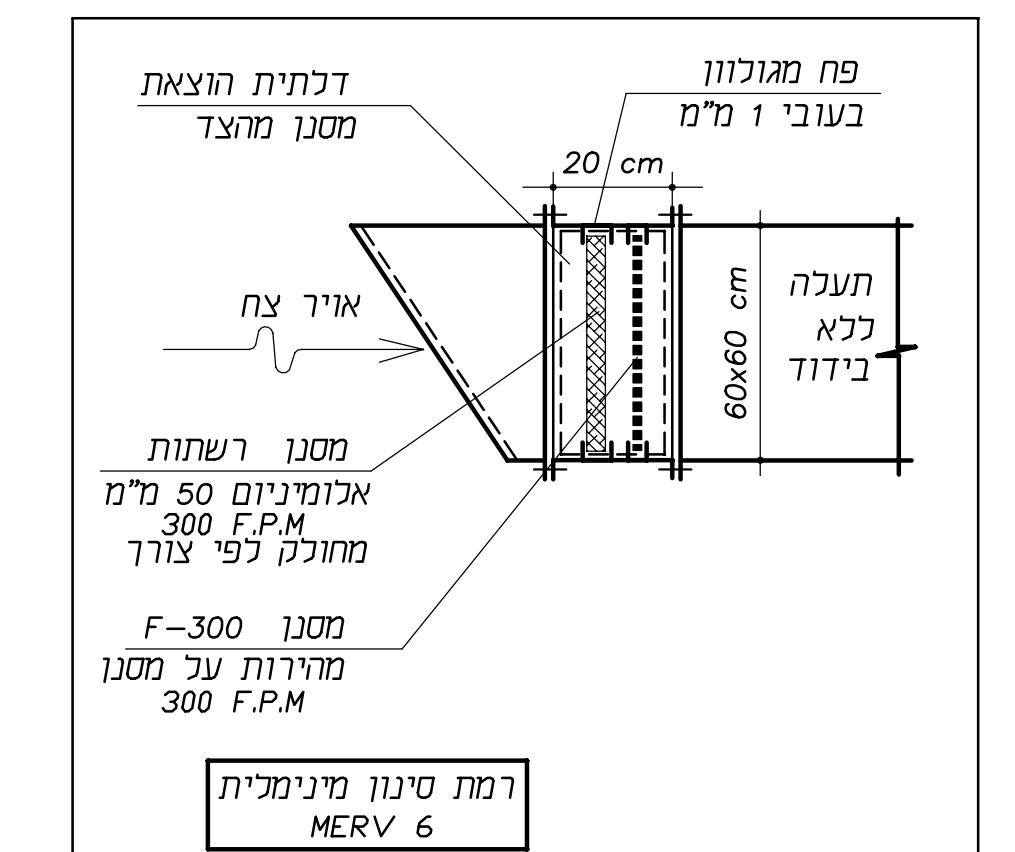
הזנת חשמל פנימית למזגן חד פאזי



הזנת חשמל חיצונית למזגן תלת פאזי



פרט חזירת צנרת בגג



תא מסננים לאוויר צח

קבלו גישת תכניות עבודה של תא מסננים לאישור המתכנן לפני ביצוע

מקרא:

- ג.א.ת.ת. - גריד איור חוזר תמרת
- ג.א.ת.ק. - גריד איור חוזר קירי
- ג.א.ת. - גריד יניקת איור תמרת
- ג.א.ק. - גריד יניקת איור קירי
- מ.א.ת. - מפזר איור תמרת
- מ.א.ק. - מפזר איור קירי
- ⊕ - שלט מחוות H=+160
- ⊙ - שרוול בקיר בקוטר 16 מ"מ ע"י קבלו חשמל
- ⊖ - נוחית הפעלת מפוח ע"י קבלו חשמל H=+160
- ⌚ - שקוע חשמלי חד פאזי ע"י קבלו חשמל
- ⌚ - שקוע חשמלי תלת פאזי ע"י קבלו חשמל
- ⌚ - מפסק ביטחון חד פאזי ע"י קבלו מ"א
- ⌚ - מפסק ביטחון תלת פאזי ע"י קבלו מ"א
- ⌚ - הזנת חשמל+מפסק ביטחון חד פאזי ע"י קבלו חשמל
- ⌚ - הזנת חשמל+מפסק ביטחון תלת פאזי ע"י קבלו חשמל
- ⌚ - ניקוד ע"י קבלו אינסטלציה R=0.1m²
- ⌚ - תריס בדלת ע"י קבלו ראשי
- ⌚ - וסת כמות אויר
- ⌚ - פתיח גישה 60/60 כ"ח מ"א ע"י קבלו ראשי
- ⌚ - צנרת מ"א