

מפרט טכני לייצור, אספקת והצבת מרחבים מוגנים טרומיים

כללי:

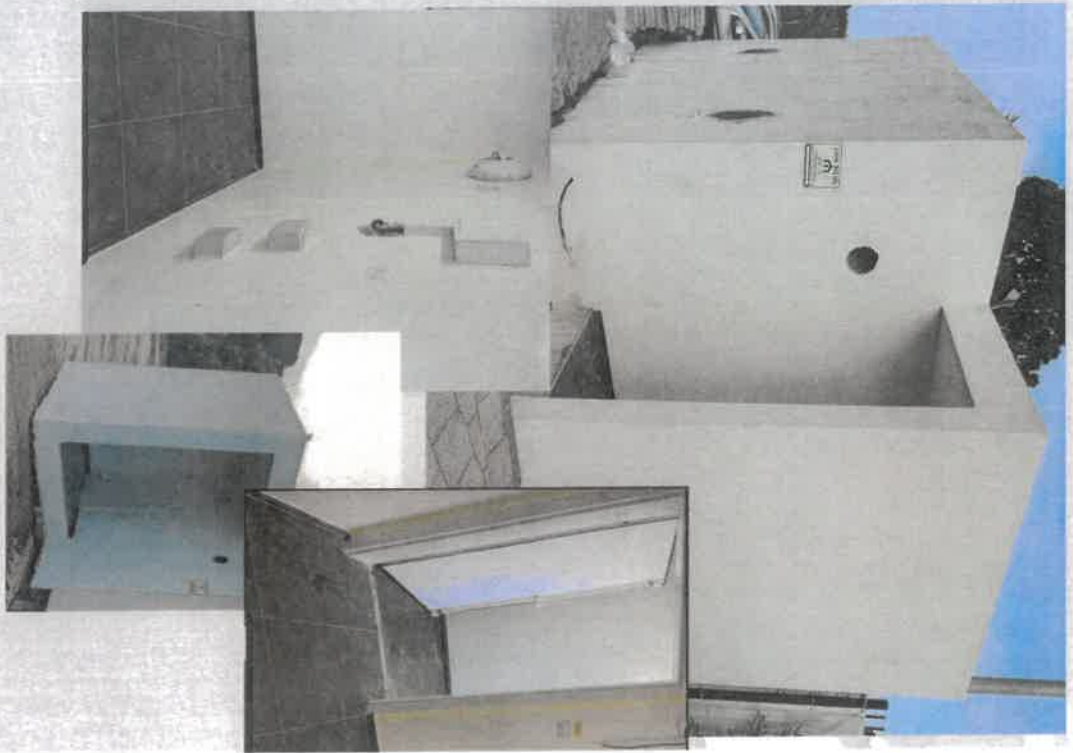
1. המרחב המוגן יהיה מאושר ע"י פיקוד העורף כמרחב מוסדי.
2. המבנה יהיה יביל בלבד. להצעה לבנייה באתר יש לקבל אישור מראש לפני הגשת המכרז לאחר הגשת תוכנית עבודה לבנייה בתבניות מודולאריות, התחייבות לזמני ביצוע, אישור קונסטרוקטור שהמבנים יהיו ניתנים להובלה (כולל טבעות הרמה). המזמין אינו מתחייב לאשר הצעה לבנייה באתר.
3. המבנה יכלול את כל המערכות והאביזרים הנדרשים ע"י פיקוד העורף לצורך אישור להיתר בניה ואישור אכלוס לרבות בין היתר מערכת סינון, מסגרות ממ"מ, חלון, שירותים כימים ואביזרים נלווים, מערכות חשמל ותקשורת וכד'. מערכת הסינון תהיה תלויה לתקרה.
4. הדלת תהיה דלת רסיסים מאושרת פקע"ר.
5. צביעה, סימון ושילוט לפי דרישות פקע"ר.
6. גמר קירות פנים לפי תקן כולל צבע סופרקריל לבן.
7. גמר רצפה – פורצלן עד 60/60 – לבחירת המזמין. שיפולים כדוגמת הריצוף.
8. גמר חוץ – טיח סלע דק עם גמר שליכט אקרילי.
9. המבנה יוצב ע"ג משטח מצע מהודק שיבוצע ע"י המזמין.
10. ההצעה כוללת את ההובלה וההנפה ופילוס המבנים לגובה מתוכנן – עד גמר מושלם.

מערכות:

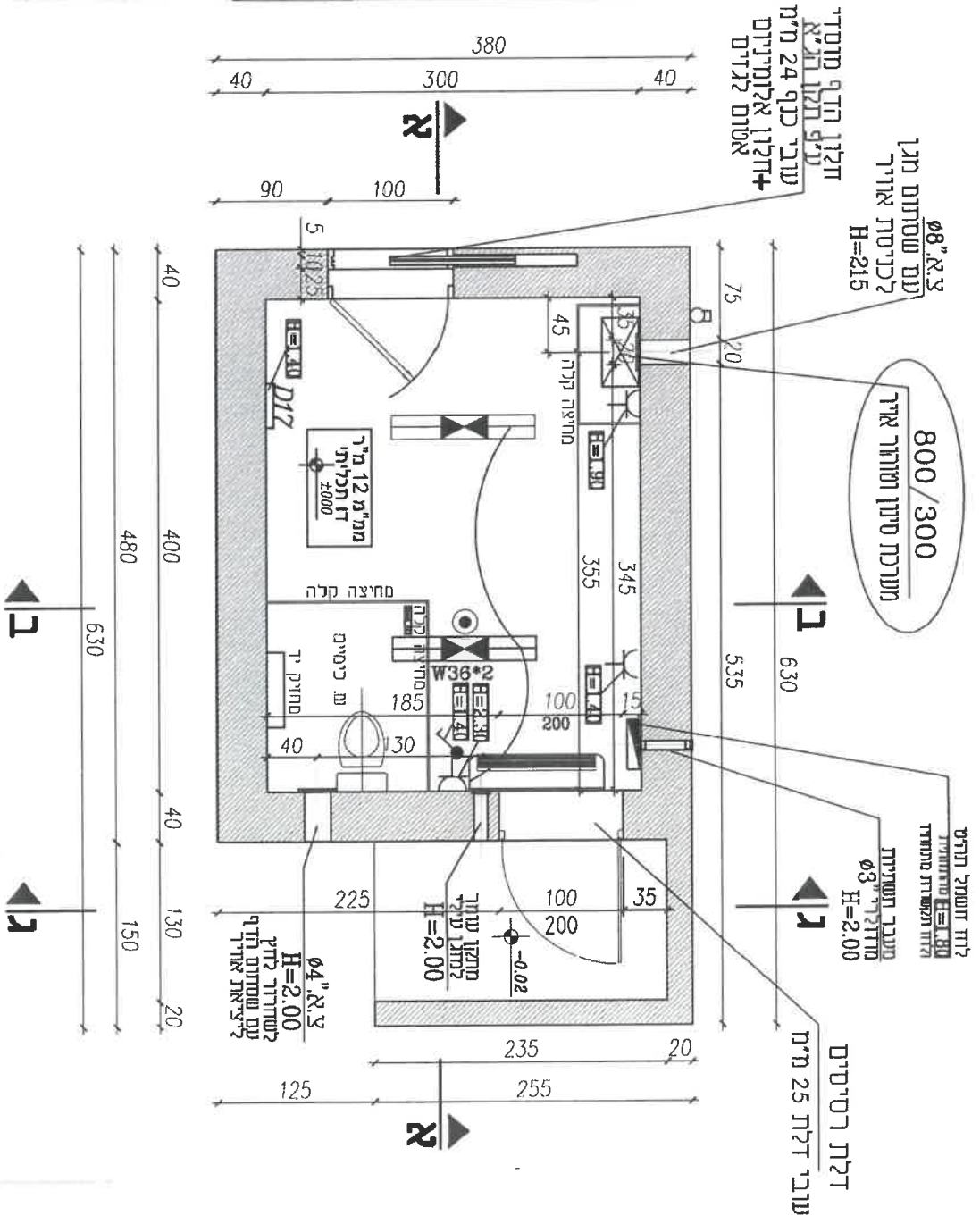
המערכות להלן הנן בנוסף לנדרש לפי תקן והנחיות פקע"ר.

1. לוח חשמל תה"ט בגובה 180 ס"מ מתחתית הלוח + לוח תקשורת מתחתיו.
2. מעבר תשתיות מודולארי 3" לחשמל ותקשורת
3. התקן עומר למזגן. היחידה החיצונית תותקן על גג המבנה.
4. מזגן עילי בהספק של כ 28,000 BTU (2.5 כ"ס) של יצרן ידוע ומוכר.
5. גופי תאורה מינימליים (אלה אם הנחיות פקע"ר קובעות אחרת):
 - 5.1. במבואה – גוף לד לפחות 30W מופעל ע"י חיישן קרבה שיותקן בכניסה למבואה.
 - 5.2. בחלל מרכזי – לפחות 2 ג"ת 36*2W כ"א.
 - 5.3. תאורת חוץ – 1 יח"ג"ת כדוגמת "סטאר לד" 40W מופעל ע"י חיישן קרבה.
6. 2 הרכבים 17D כולל שרוולים לתקשורת עד לוח תקשורת.
7. שקע ישיר מהלוח למזגן
8. שרוולים לגלאי עשן בכמות לפי הנדרש בתקן – אספקת והתקנת הגלאים ע"י המזמין
9. תאורת חירום כנדרש בתקן בחלל המרכזי ובנוסף במבואה.
10. שלט יציאה מואר מעל לדלת.

צ'א, א"ג (810)



מרחב מוגן 12 מ"ר

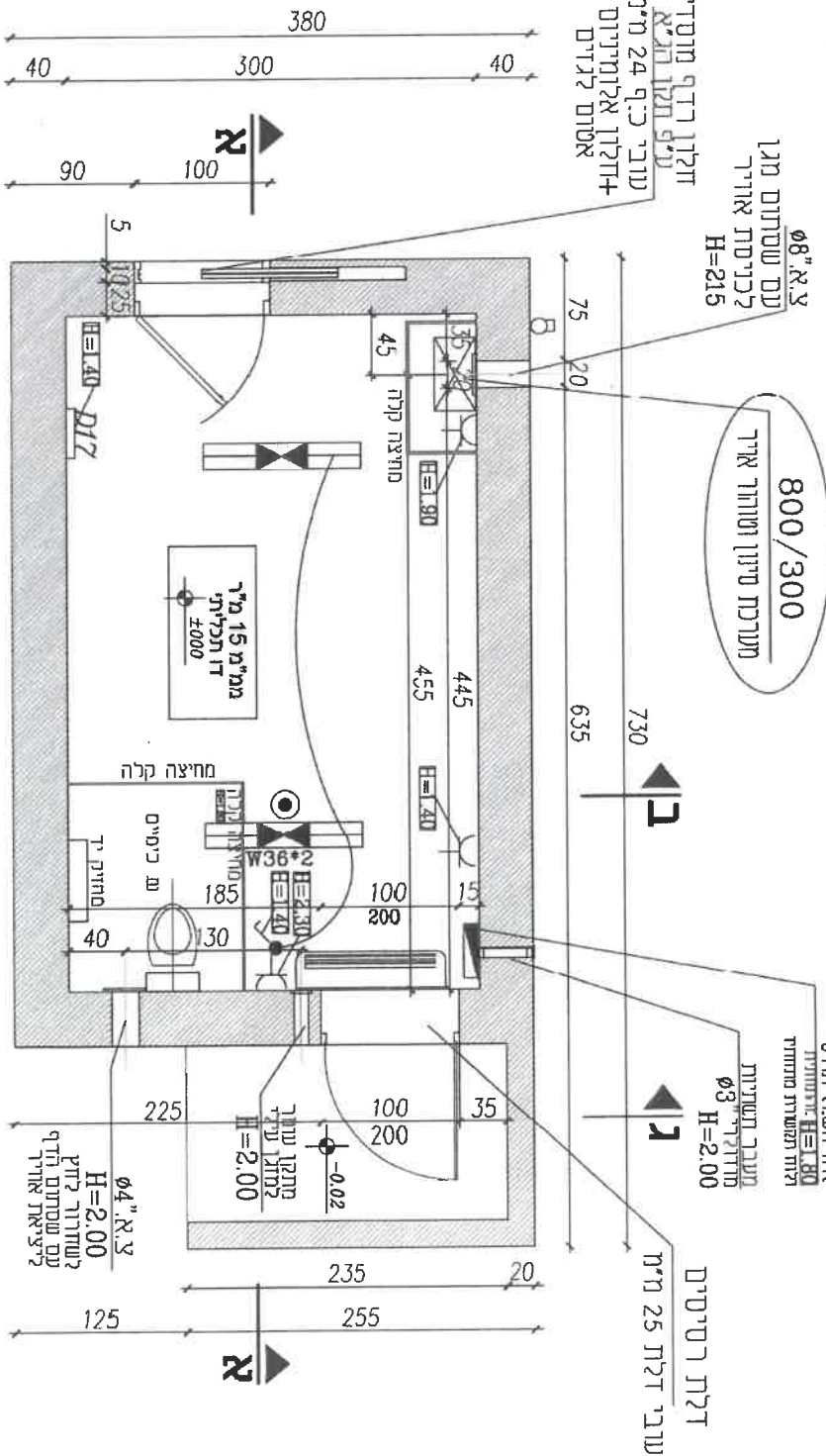


שפתו 12.00 = 3.00 x 4.00 מ"ר
 נפח: 30.06 = 12.00 x 2.55 מ"ר

פג (אילוף) מתמת



מרחב מוגן 15 מ"ר



שטח 3.00×5.00 מ"ר = 15.00 מ"ר
 נפח: 15.00×2.55 = 38.25 מ"ר

בצמח מ"מ (1.8 א"מ)



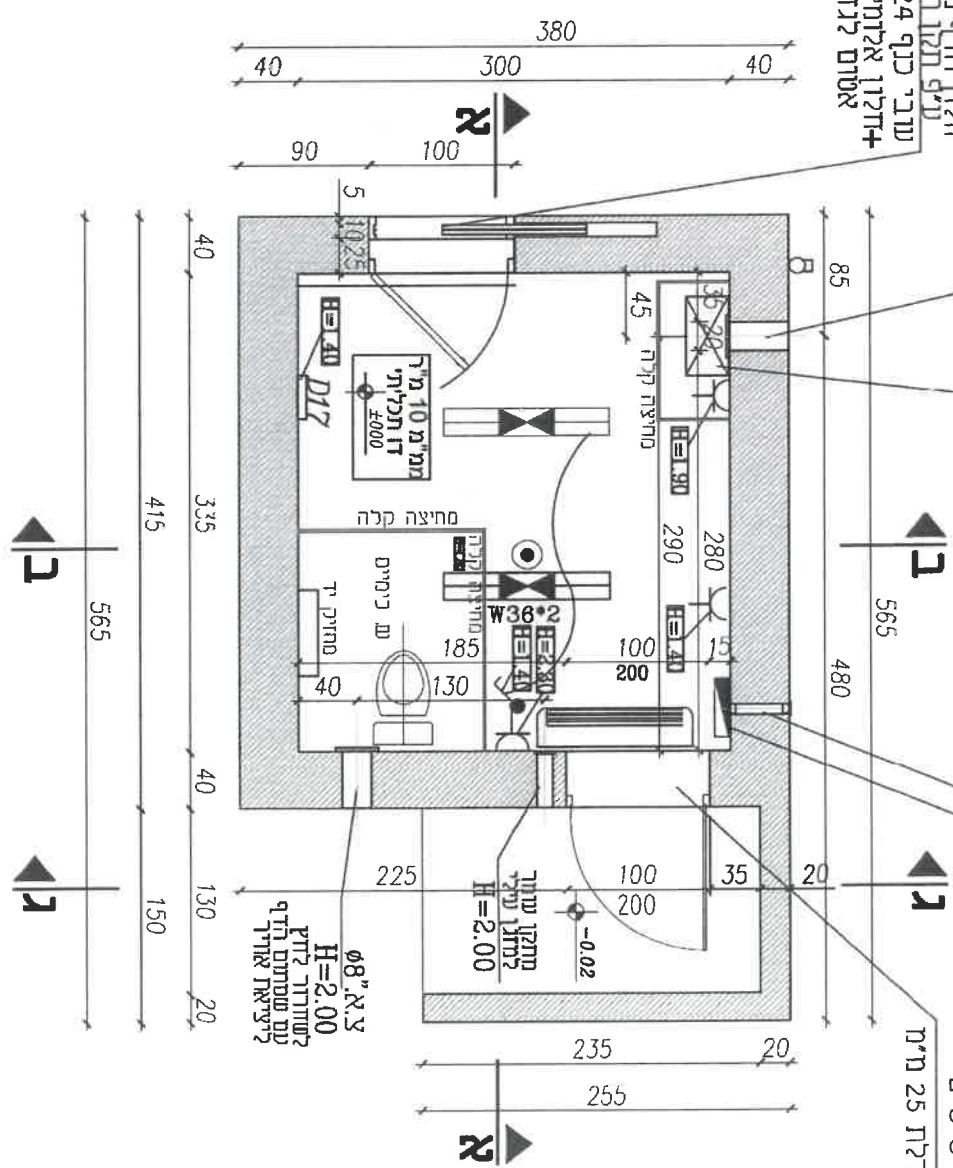
מרחב מוגן 10 מ"ר

צ"א $\phi 8"$
 עם שסתום מגן
 לכניסת ארו"ר
 $H=2.15$
 דלתון הדף מוסדר
 על פי תנאי מ"א
 עובר כנף 24 מ"מ
 + דלתון אלקטרוני
 אטום לגזים

480/180
 מערכת סיון ומרחק ארו"ר

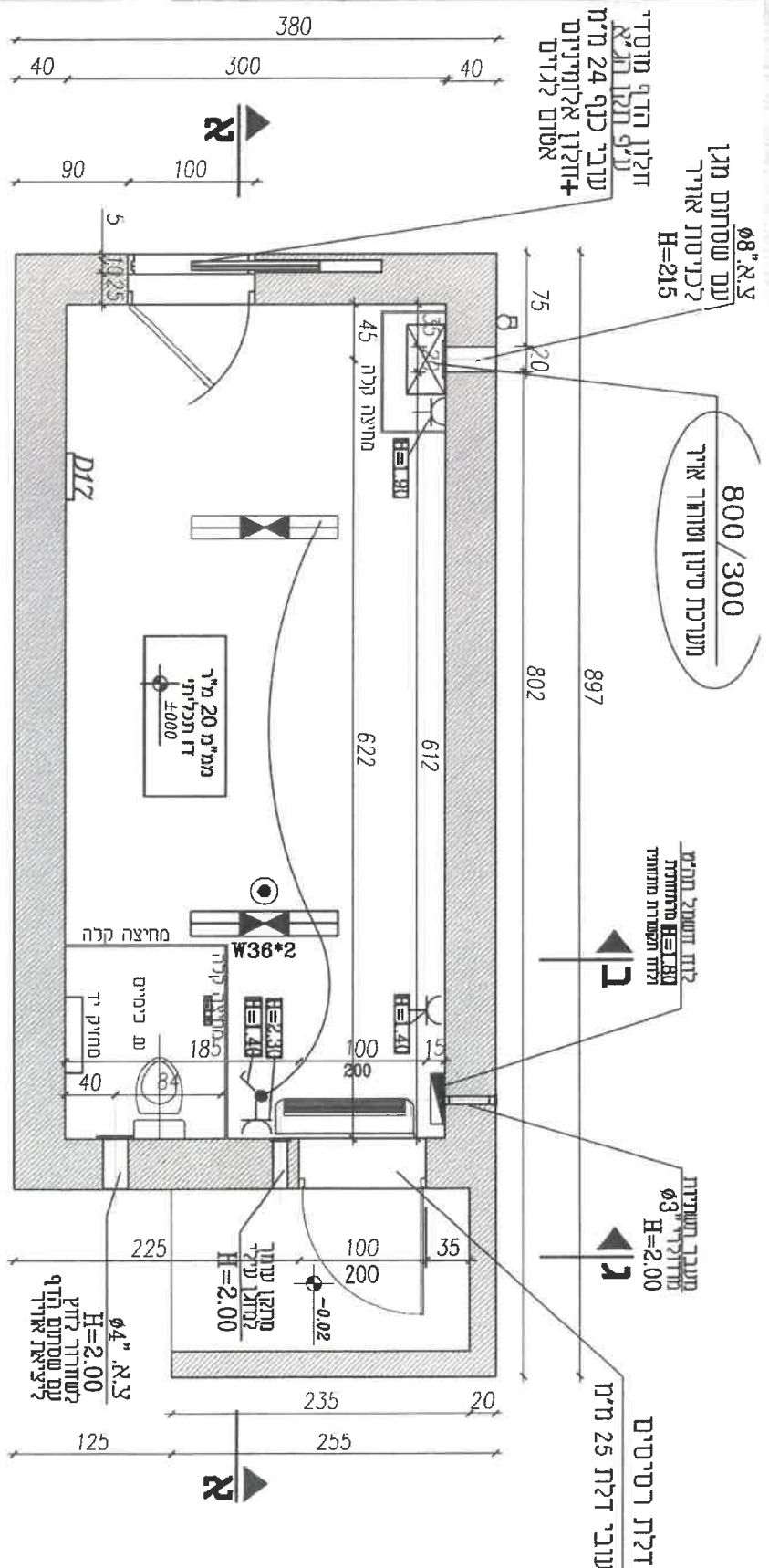
מעבר מטעוריות
 סדר ג"ר
 $H=2.00$
 לוח חשמל תרמי
 $H=1.80$ מוסתת
 גודל המערכת מוסתת

דלת רסטרס
 עובר דלת 25 מ"מ



שטח: 10.00 - 3.00 x 3.35 מ"ר
 נפח: 25.50 - 10.00 x 2.55 מ"ר

(הילת) מת"מ
 213



מרחב מוגן 20 מ"ר

שטח: $20.00 = 3.00 \times 6.66$ מ"ר
 נפח: $51.00 = 10.00 \times 2.55$ מ"ק

