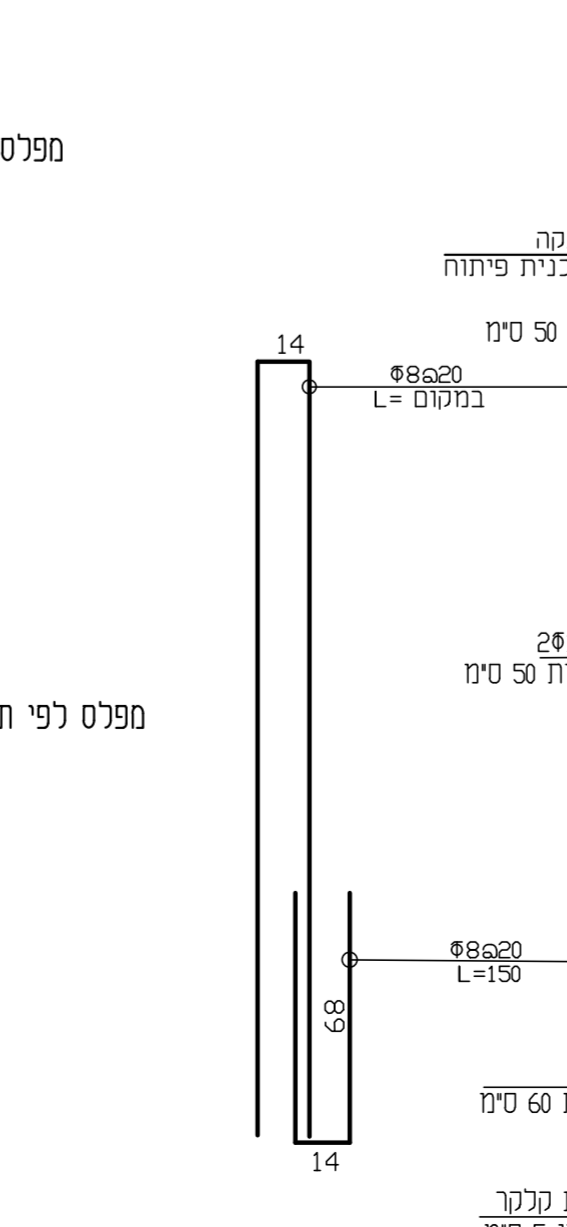
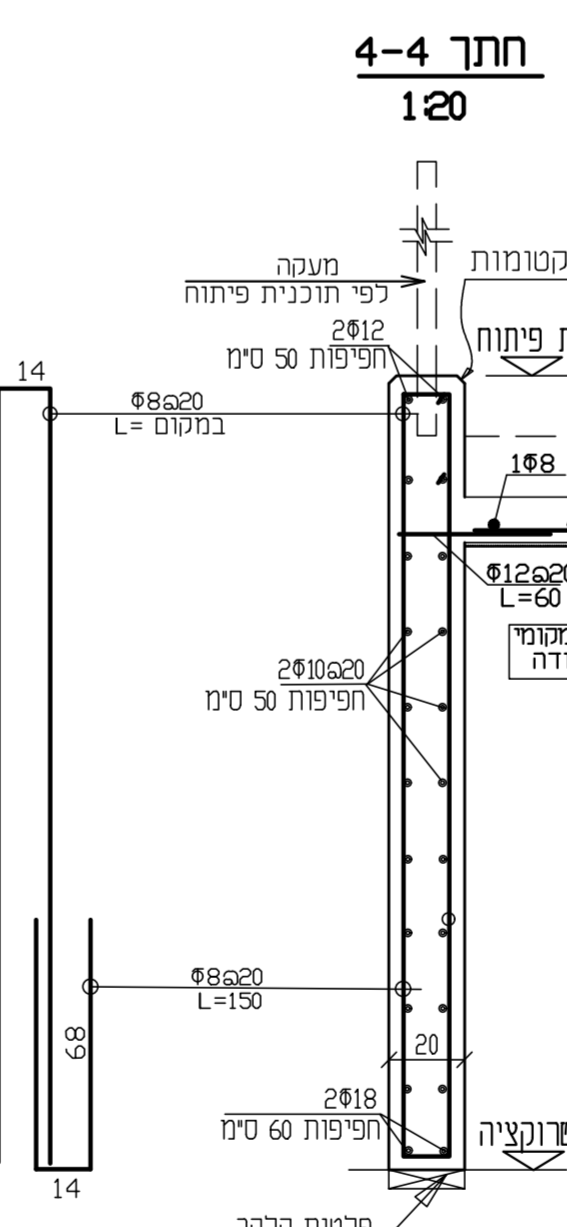
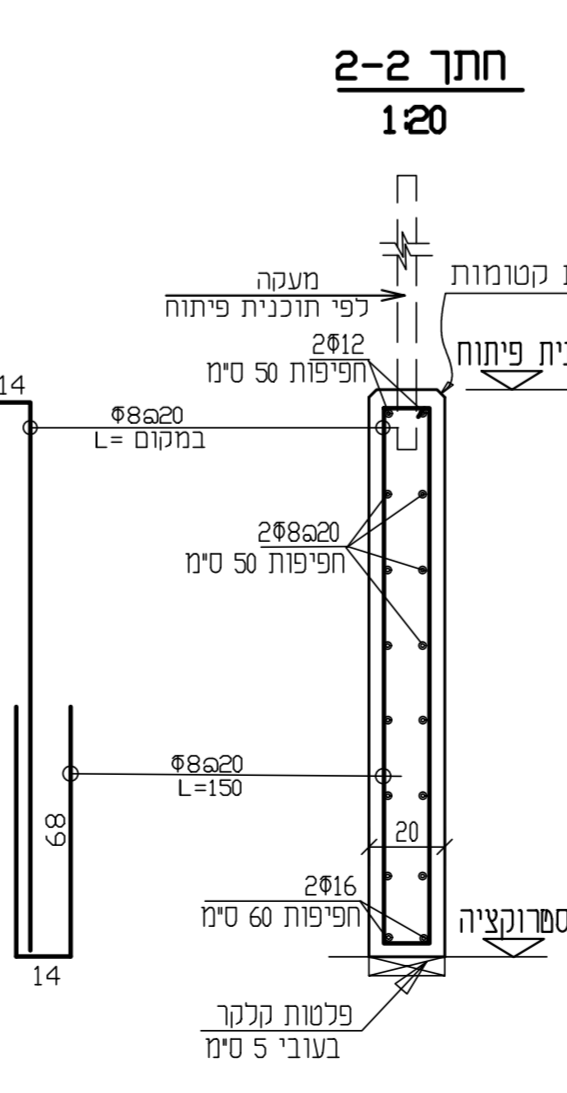
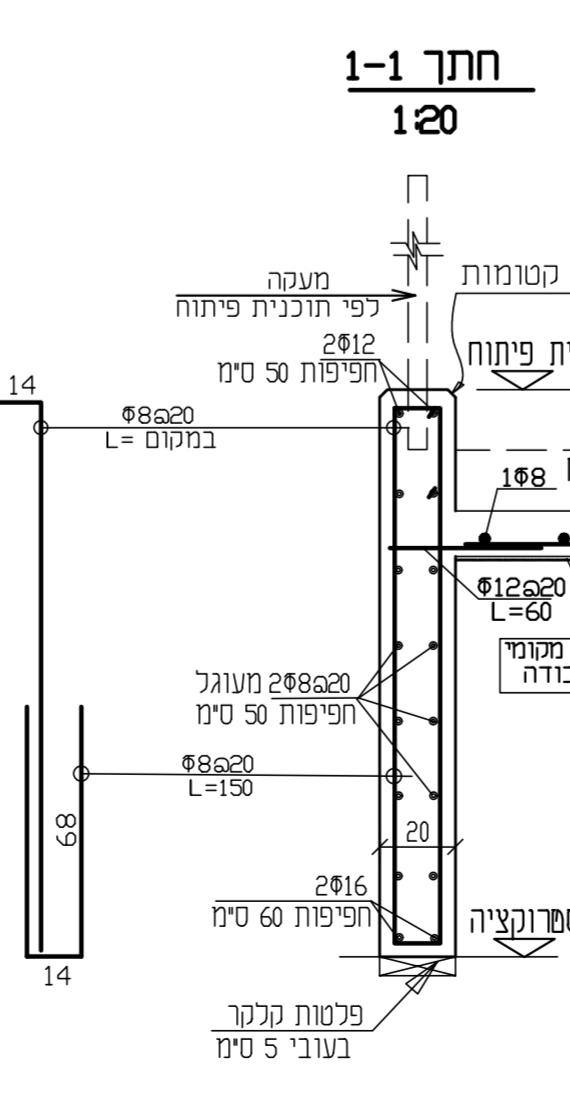
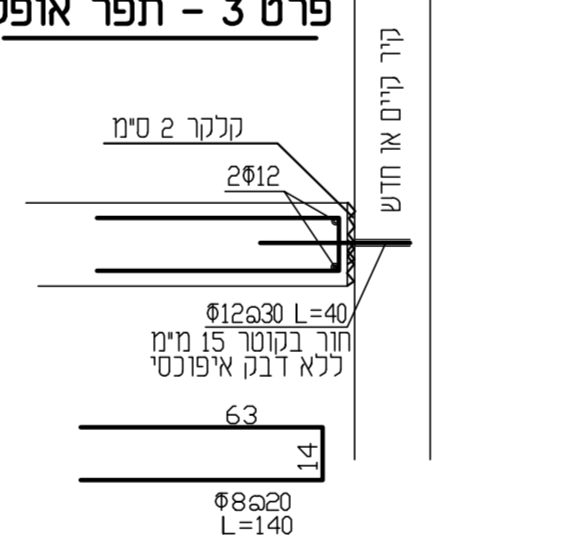
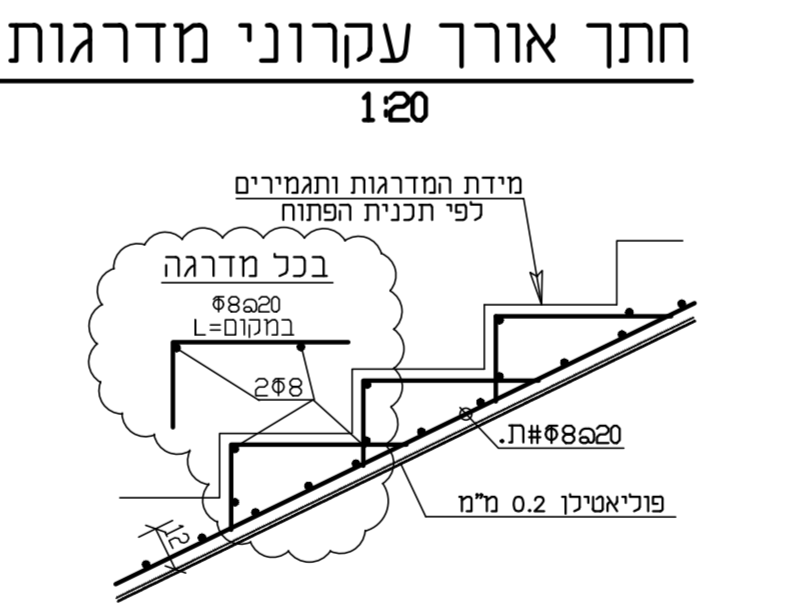
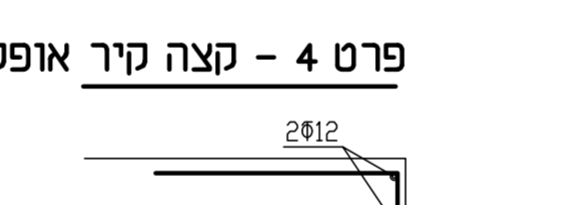
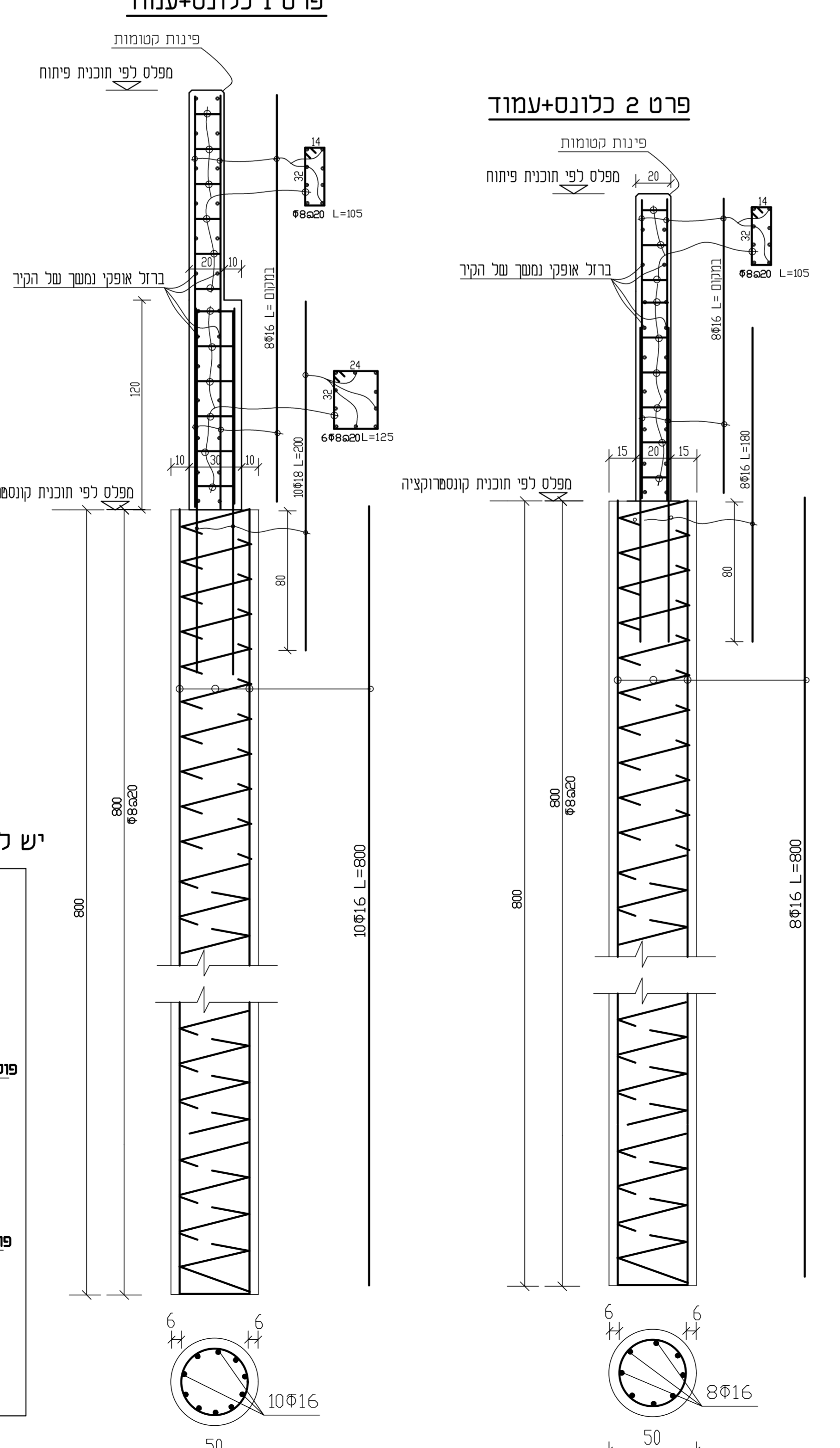


תוכנית 150

הערות לבלנסאות

- הבטון יהיה ב-30 עם שליוטת פונום של 6' מקדם חשיפה 3
- יש להזמין את המהנדס המותכנן לחתיכת בצוץ הכלונסאות
- המכלול יתח בתשבון שמוש במקדחים סגורים לקדיחה בחוכ ובמקדחי וידיה כמעבר שכבות קשות.
- בשכבות העליונות של הקדוח עשוי להיות צורך נפוץ באופן מקומי ונטלני ומכשירים כגון אבנים.
- שורשים וזכי מהקירות.
- יש להכניס צינור מגן בחלק העליון של הקירות.
- שחתיחו חתור לשכבה יציבה. צינור המגן ישאר בקדוח עד גמר היציקה. במקרה של אי יציבות או מפולת יש להעמיק את צינור המגן לתוך השכבה היציבה.
- אם ימצאו מעט מים בקדוחים היציקה תבצע מיד בתום הקדיחה דרך צינור משאבה שירד עד תחתית הקדוח.
- הקדיחה תעשה תוך שמירה על המיקום המדויק.
- המרכיזות והאנכיות של הקדוח. הנטיה מהאנך לא תעלה על 1.5% והנטיה מהמרכז לא תעלה על 5% מקוטר הכלונס.
- יש לנקות היטב את תחתית הקדוח עיי מקדח שטוח וקרוחיק תומי חפוי מפתח הבור.
- אין להשאיר קדוח פתוח למשך הלילה מחשש למפולת.
- הכנסת חיוון תעשה בעזרת מנוף. כלא פגיעה בדיפנות. יש להקפיד על מרכזיות חיוון בקדוח עיי הצמדת שומרי מרחק לכיבוב חיוון.
- יציאת הכלונסאות תעשה תוך זמן קצר אחרי גמר הקדוח. עם משאבת בטון.
- גמר היציקה של הכלונסאות יהיה במפלס של תחתית הקירות. כלא פיטוריה עליונה של בטון
- בצוץ הכלונסאות יהיה עם פיקוח צמוד של מפלס מנוסה. יש לבדוק את איכות הבטון המוכא. ולהשוות את הכמויות והאדריסיות לכמויות בפועל. יש לערוך רישום של העונקים המדויקים של הקדוחים ושל השכבות אכיוו חדרו עם הקדוחים.
- הכלונסאות יבוצעו כפי ההנחיות במפרט הבינמשרדי פרק 23



הערות:

- מפלסים ותגמירים כפי תוכנית פיתוח.
- הבטון ב-30 - מקדם חשיפה 3
- כיוון בטון כבדול לפחות 3 סימ.
- יש לבצע על הקירות הבאים במגע עם הקרקע איטום בשתי שכבות תרוסילי או שיע

שם:	חברת
תאריך:	23/4/23
מספר:	87014

שם:	חברת
תאריך:	23/4/23
מספר:	87014

C-42

תוכנית קונסטרוקציה

שם:	חברת
תאריך:	23/4/23
מספר:	87014

לוי-באום

הנדסת בנין וביטחון

08-6891228 טלפקס 08-6891232/3 טל

אתר: 87014 שדרות ת.ד. 557

BAUM-YOZAHAV.NET.IL