



פרויקט : ביצוע שדרוג כביש מצילת חיים נחל עוז

בתאריך: 29.08.22 התקיים סיור קבלנים באתר העבודה

נוכחים:

עוזי שמאי – מנה"פ מועצה שער הנגב
אלעד אזולאי – אשל הנדסה
סלבה אוקראינסקי - אשל הנדסה
קבלנים

להל"ן עיקרי הדברים:

1. פרוטוקול סיכום דברים זה מהווה חלק בלתי נפרד ממסמכי המכרז יש להגישו בצירוף להצעה, במעמד הגשת ההצעה בעודו חתום על ידי המציע.
2. רשאים להשתתף במכרז רק מציעים העונים על דרישות סיווג הקבלן הנדרש ב"ענף" המצוין
3. את חומר המכרז ניתן להוריד מאתר המועצה
4. ומועד אחרון להגשת ההצעה – עד לתאריך: 05.09.2022 בשעה: 14:00 (הצעה שלא תוגש במועד האחרון להגשת ההצעות לא תידון).
5. השגות או שאלות בקשר לתנאי ההזמנה או החוזה ו/או בקשות להסברים לתוכניות ולמפרטים, יש להעביר בכתב כמפורט במייל slava@esheleng.co.il, עד ליום 04.09.2022 בשעה 14:00.
6. השתתפות בסיור הקבלנים לכל אורכו – חובה.
7. כל הצעה תעמוד בתוקף על כל פרטיה מרכיביה ונספחיה ותחייב את המציע 120 יום ממועד האחרון להגשת ההצעות.
8. קבלן שלא יעמוד בתנאים המפורטים לעיל ו/או המפורטים בחוברת הפנייה לקבלת הצעות מחיר, הצעתו **תיפסל** ולא תובא לדיון בוועדה שתפקידה לבחון את ההצעות ולבחור את הזוכה.
9. מנהל הפרויקט מטעם המועצה עוזי שמאי הציג תיאור כללית של כל העבודות שיש לבצע בפרויקט עם גבולות הפרויקט. בוצע סיור בשטח לצורך הכרת הפרויקט.
10. במסגרת הפרויקט יש לבצע עמודי תאורה עם תאורה סולארית, שרוולים ביניהם כולל קו הארקה, גשר אירי וחספוס/ריבוד קטע כביש
11. אין תוכניות לביצוע
12. בניגוד לנאמר בסיור, בסיום העבודה יש להגיש תכנית עדות
13. כ"כ לא בוצע ע"ב מחירון מסוים
14. בפרויקט לא יהיו חשבונות חלקיים, רק סופי
15. תוואי העבודה ומיקום העמודים לפי הוראותיו של עוזי
16. יש לבצע גשר אירי בדומה לקיים בשטח של 160 מ"ר. 2 שכבות של 20 ס"מ מצע אי, 2 רשתות 20*8, בטון 30 בעובי 30 ס"מ



17. סעיף ריפראפ הכוונה למשטח בטון בעובי 15 ס"מ

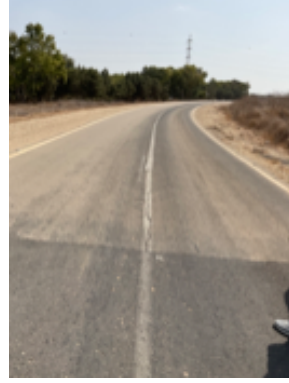


18. הסדרי תנועה זמניים כולל אישור של מהנדס תנועה והמועצה כלולים במחיר היחידה. כביש פעיל מאוד וחייב להיות פתוח 7*24

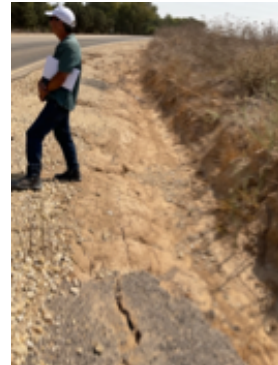
19. החלפת תמרורים קיימים (שלט ללא עמוד)

20. צביעה תבצע עם כדורי זכוכית

21. באזור שסומן ע"י עו"ז, יתבצע חספוס של 1 ס"מ וריבוד של 5 ס"מ



22. עוזי יעביר פרט לביצוע תעלה v ממצע ואת אורכה



23. שול מצע ברוחב 1.5 מ' כל צד ובעובי 15 ס"מ

24. את היסוד בסעיף 08.11.1040 יש לבצע לפי מפרט המיוחד 150*100*100 ולהגיש לפי גודל זה

25. מעבדה ע"ח הקבלן

תפוצה

לנוכחים,
שמעון אוזילבסקי – מהנדס המועצה שער הנגב